

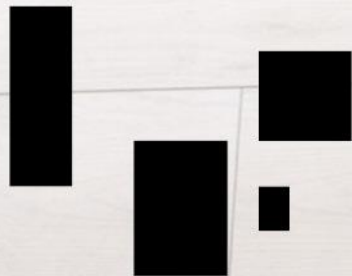
Prácticas de Compensación Total

Presentación Resultados

Industria General Colombia

Octubre 2021

Grabando

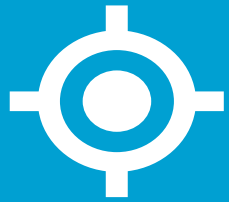


Disclaimer

Este informe fue preparado para su uso exclusivo, no fue preparado para ser usado por ninguna otra parte y podría no atender a las necesidades, inquietudes u objetivos de dicha parte. Este informe no debería ser divulgado o distribuido a ningún tercero excepto conforme lo convengamos con usted por escrito.

No asumimos ninguna responsabilidad ni aceptamos ningún deber de cuidado o responsabilidad ante ningún tercero que pudiera obtener una copia de este informe y toda confianza que dicha parte deposite en el mismo será a su exclusivo riesgo.

Agenda



**Nuevo Entorno
de Trabajo**



**Perfil y
Metodología de
la Encuesta**



**Tendencias en
Compensación**



Beneficios



Conclusiones

Presentadores

Nuestro Equipo T&R Colombia



Octavio Gallardo



Oscar Gómez



Paula Díaz

Nuevo Entorno de Trabajo

Preparándonos para un nuevo entorno del trabajo

Principales tendencias en el entorno del trabajo y la compensación

Cambiar a un modelo de trabajo híbrido	Salud, Bienestar y Experiencia del Empleado.
...invertir en las personas, donde se tenga un mayor impacto	Acuerdos de trabajo remoto
Movimientos de talento en el mercado	Pago basado en habilidades

Transparencia en la Compensación	Definición de la nueva normalidad
Escasez de mano de obra	Futuro del trabajo
Diversidad, Equidad & Inclusión	Medio Ambiente, Responsabilidad Social & Gobierno (ESG)

Fuente: Willis Towers Watson and Third Parties research

2021 Atracción y Retención del Talento

Resumen de la encuesta



Las organizaciones tienen más probabilidades de tener dificultades con la atracción y la retención de talento derivadas de la pandemia:

- En comparación con el año pasado, casi tres veces más organizaciones tienen dificultades para atraer empleados en la actualidad.
- En comparación con el año pasado, cuatro veces más encuestados tienen actualmente dificultades para retener empleados.

Las empresas esperan que estas dificultades continúen en 2022



Las razones de estas dificultades incluyen:

- Aumento de la demanda de mano de obra: las organizaciones están contratando más empleados y las políticas de trabajo desde cualquier lugar están creando más oportunidades para que el talento local aumente el área geográfica de contratación.
- Oferta limitada de mano de obra: Algunos empleados están posponiendo el regreso al trabajo, lidiando con las responsabilidades de cuidado de niños / ancianos o temores relacionados con una pandemia.
- Expectativas de salarios más altos: ¡Aquellos que están en el mercado laboral están esperando salarios más altos y, a menudo, los obtienen!

También existen distintas fuentes de dificultad según el tipo de roles: Ej. Talento Tecnológico, Digital, Innovación.

2021 Atracción y Retención del Talento

Resumen de la encuesta



Como resultado, las organizaciones están tomando muchas acciones en todo el rango de la experiencia del empleado (EX), incluyendo

- Aumentar sus presupuestos de aumento salarial en comparación con proyecciones anteriores.
- Incrementar la flexibilidad del lugar de trabajo
- Realizar cambios en los programas de compensación, beneficios, salud y bienestar



Es probable que muchos de estos cambios sean permanentes, entre ellos:

- Mayor enfoque en la Experiencia del Empleado
- Programas de entrenamiento
- Programas de portafolio de beneficios flexibles



La acción más común que ya se ha tomado es hacer un mayor énfasis en la diversidad, la equidad y la inclusión en las organizaciones.

Se ha producido un gran despertar de EX

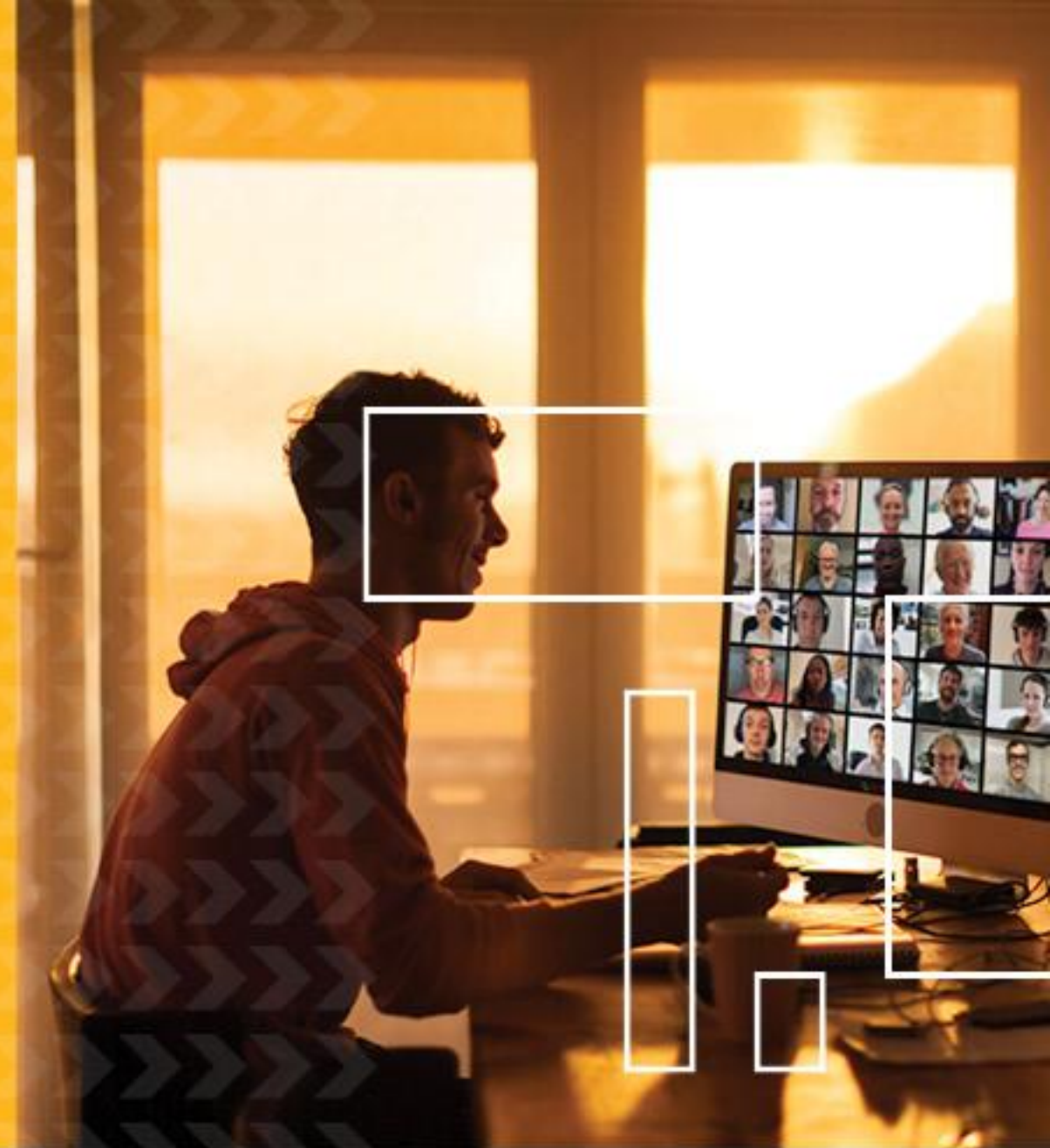


98%

dice que **mejorar la EX será una prioridad** durante los próximos 3 años.

En comparación con el 64% que dijo que era una prioridad antes de la pandemia.

Fuente: 2021 Employee Experience Survey - Shaping EX strategies for impact



Acelerando EX como motor de valor



Fuente: 2021 Employee Experience Survey - Shaping EX strategies for impact

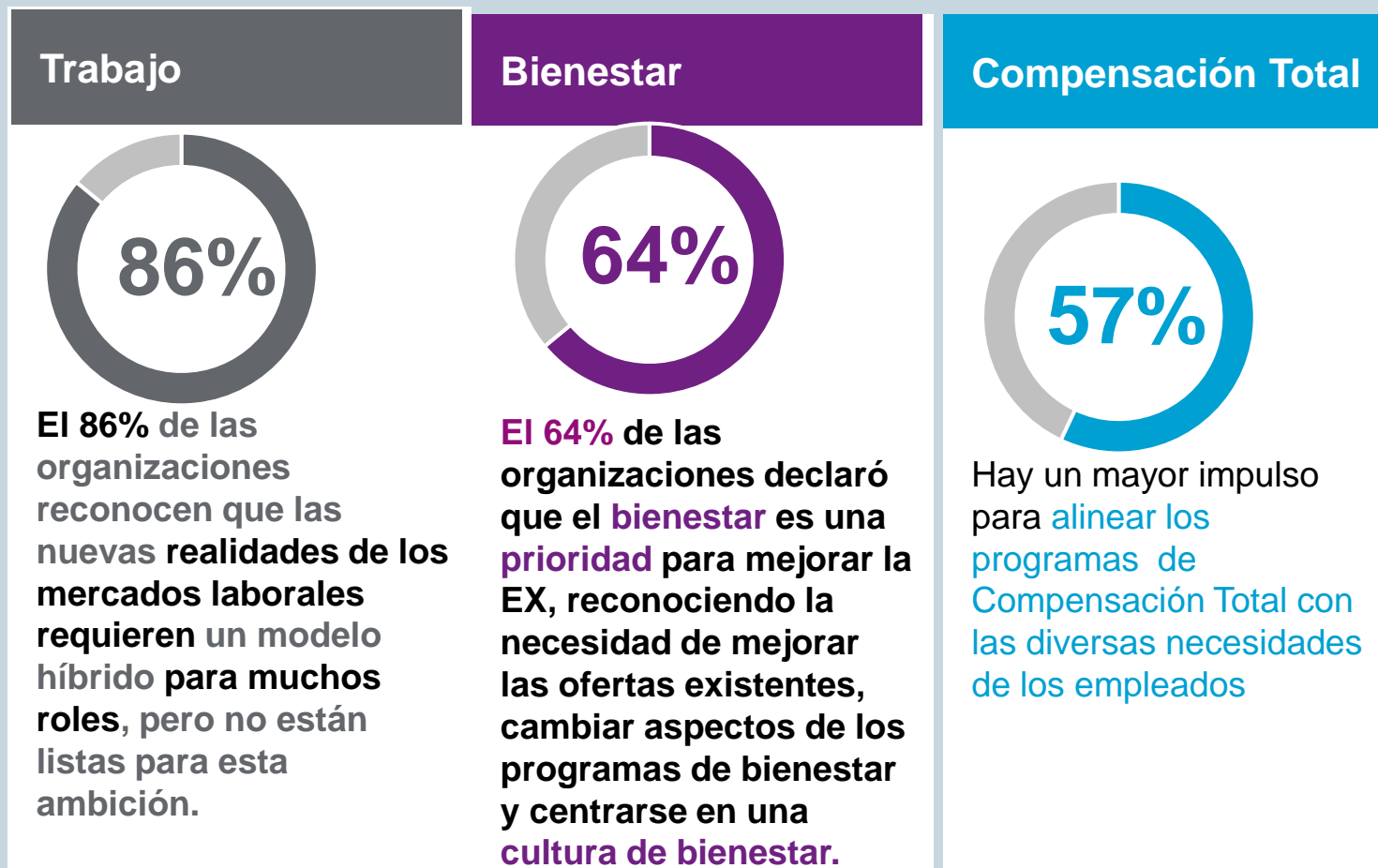
En 3 años, las empresas esperan que **3 de 10** empleados estén trabajando de forma híbrida (oficina y remotamente).



Esto se suma al 19% que trabajará principalmente de **forma remota**

Fuente: 2021 Employee Experience Survey - Shaping EX strategies for impact

Las empresas esperan que este retorno prolongado requiera un enfoque claro en el trabajo y el bienestar y en la EX.



Trabajo Remoto

¿Qué hemos aprendido?

Lo bueno...



- Disminución de estrés por los desplazamientos.
- Libertad de ubicación.
- Mejor equilibrio entre el trabajo y la vida personal.
- Impacto ambiental positivo.
- Flexibilidad y autonomía



No tan bueno...



- Aislamiento y desconexión
- Distracciones en casa
- Trabajando más horas
- Fronteras poco claras entre el trabajo y el hogar
- Presentismo digital
- Frustraciones por temas de Tecnología

Trabajo híbrido



- El trabajo híbrido o "trabajo en alternancia" está siendo adoptado por muchas empresas.
- En una encuesta reciente, el 40% de los empleadores dijeron que esperan que más de la mitad de su fuerza laboral trabaje regularmente desde casa después de que la pandemia este controlada.
- Según Estadísticas, antes del COVID-19 solo alrededor del 5% de la población activa trabajaba principalmente desde casa.

Pregunta Polling #1

Acciones tomadas por las compañías sobre el trabajo remoto

Pregunta 1. Votación

¿Qué decisión está tomando su compañía sobre el trabajo remoto para el año 2022?

a. Seguiremos trabajando remotamente 100%

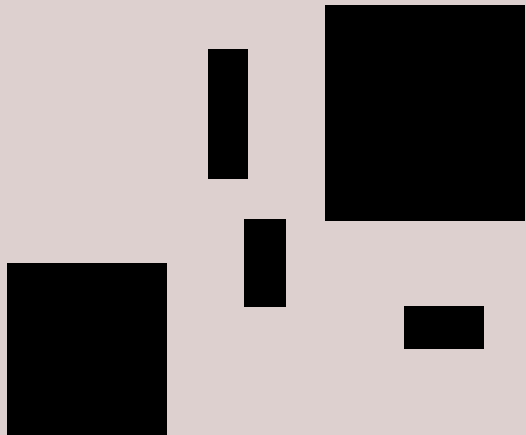
b. Tendremos un esquema híbrido (unos días remotamente, otros días en la oficina.

c. Volveremos a trabajar 100% en la Oficina

d. Todavía no se tiene una definición

Resultados de la Encuesta Industria General Colombia

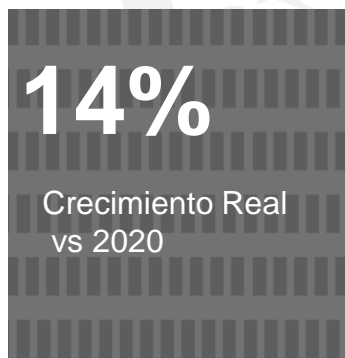
Perfil y Metodología de la Encuesta



Perfil de Participantes

Industria General Colombia

Colombia 2021



Casa Matriz

52%

USA / Canadá

22%

Europa / Africa / Asia

5%

Colombia

10%

Latinoamérica

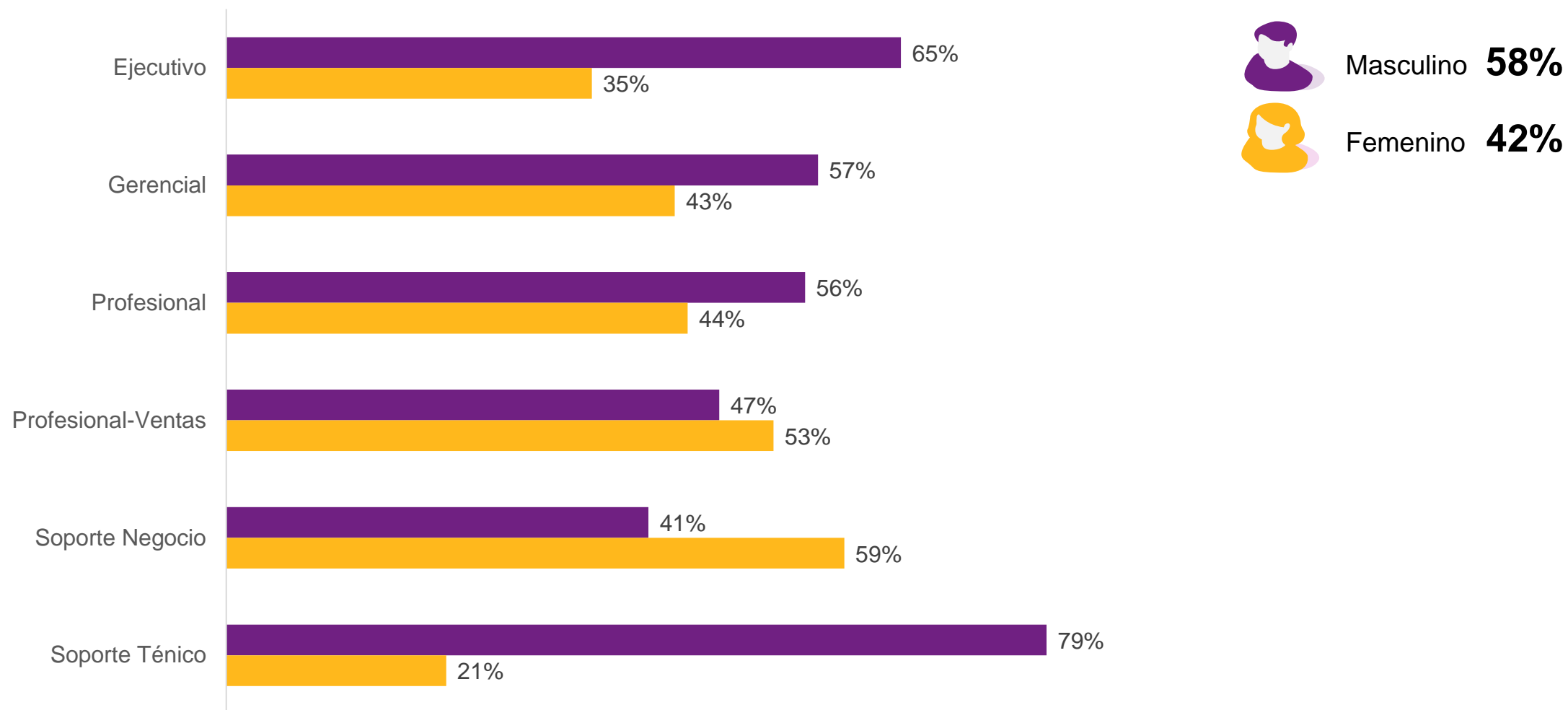
Distribución por Nivel

429	Ejecutivos
9.668	Gerentes
29.499	Profesionales
8.612	Prof. Ventas
11.929	Soporte Técnico
20.855	Soporte Administrativo
12.641	Operarios

Fuente: 2021 General Industry Compensation Survey – Colombia

Demográficos

Distribución por Género



Fuente: 2021 General Industry Compensation Survey – Colombia

Subsectores

Industria General Colombia 2021

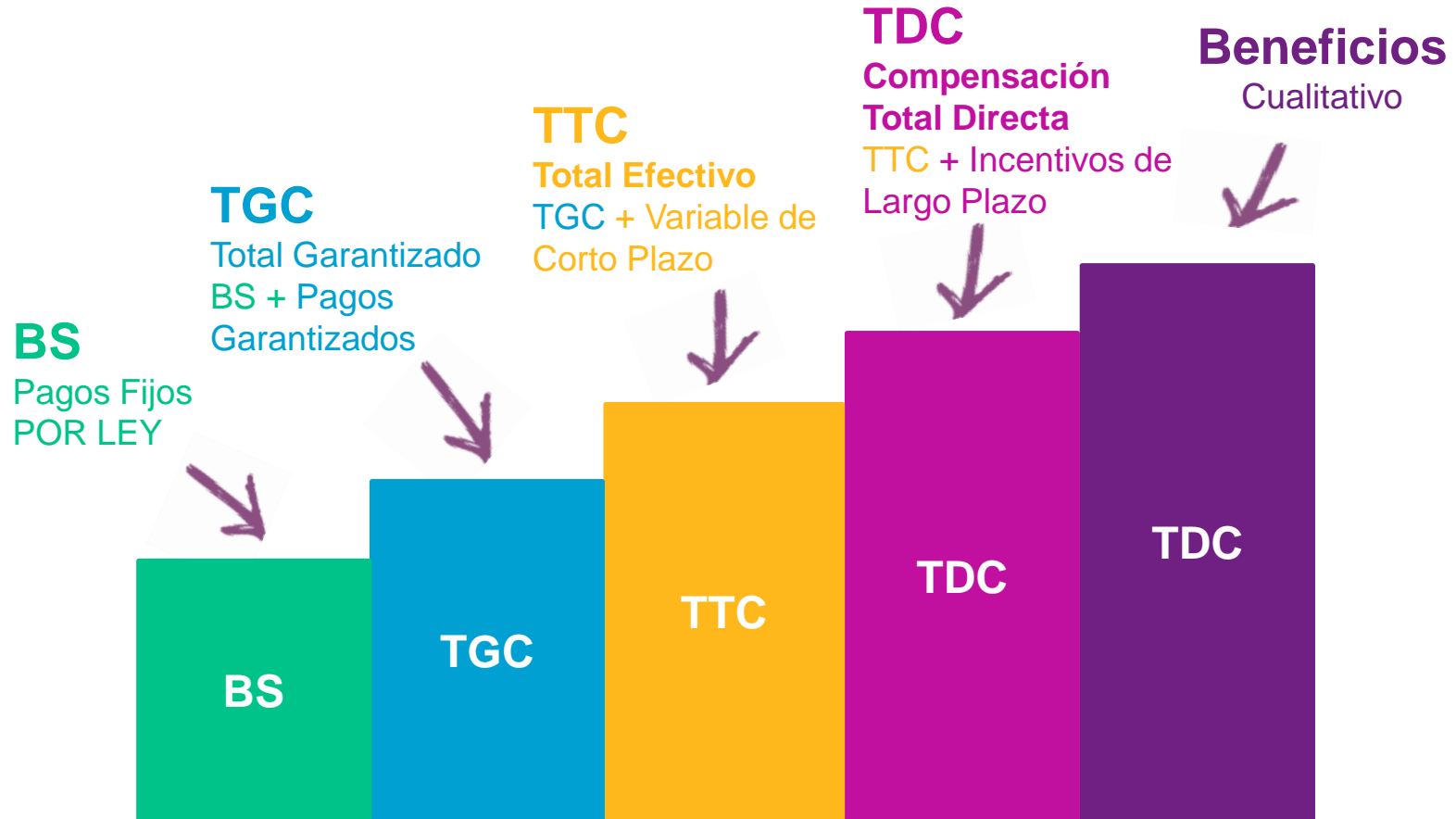
Consumo <ul style="list-style-type: none">• Productos duraderos• Productos no duraderos• Comida y Bebida 18	Energía <ul style="list-style-type: none">• Petróleo y Gas• Energía Eléctrica• Minería y Metales 22	Financiero <ul style="list-style-type: none">▪ Aseguradoras▪ Asset Management▪ Banca 16
High Tech <ul style="list-style-type: none">▪ Hardware▪ Software▪ Consultorías de TI▪ Telecomunicaciones 72	Manufactura <ul style="list-style-type: none">▪ Aeroespaciales▪ Automotriz / Autopartes▪ Productos de Papel▪ Producción Industrial 21	Media <ul style="list-style-type: none">▪ Medios y entretenimiento 18
Pharmaceutical & Health Science <ul style="list-style-type: none">▪ Farmacéutico▪ Equipo Médico 63	Servicios <ul style="list-style-type: none">▪ Consultoría▪ Mensajería▪ Transporte▪ Ocio / Hotelería 35	Diversos <ul style="list-style-type: none">▪ Agro▪ Químico▪ Retail▪ Otros 28

Los participantes pueden ser clasificados en más de una industria, y por lo tanto el número total por industria puede superar el número total de participantes.

Fuente: 2021 General Industry Compensation Survey – Colombia

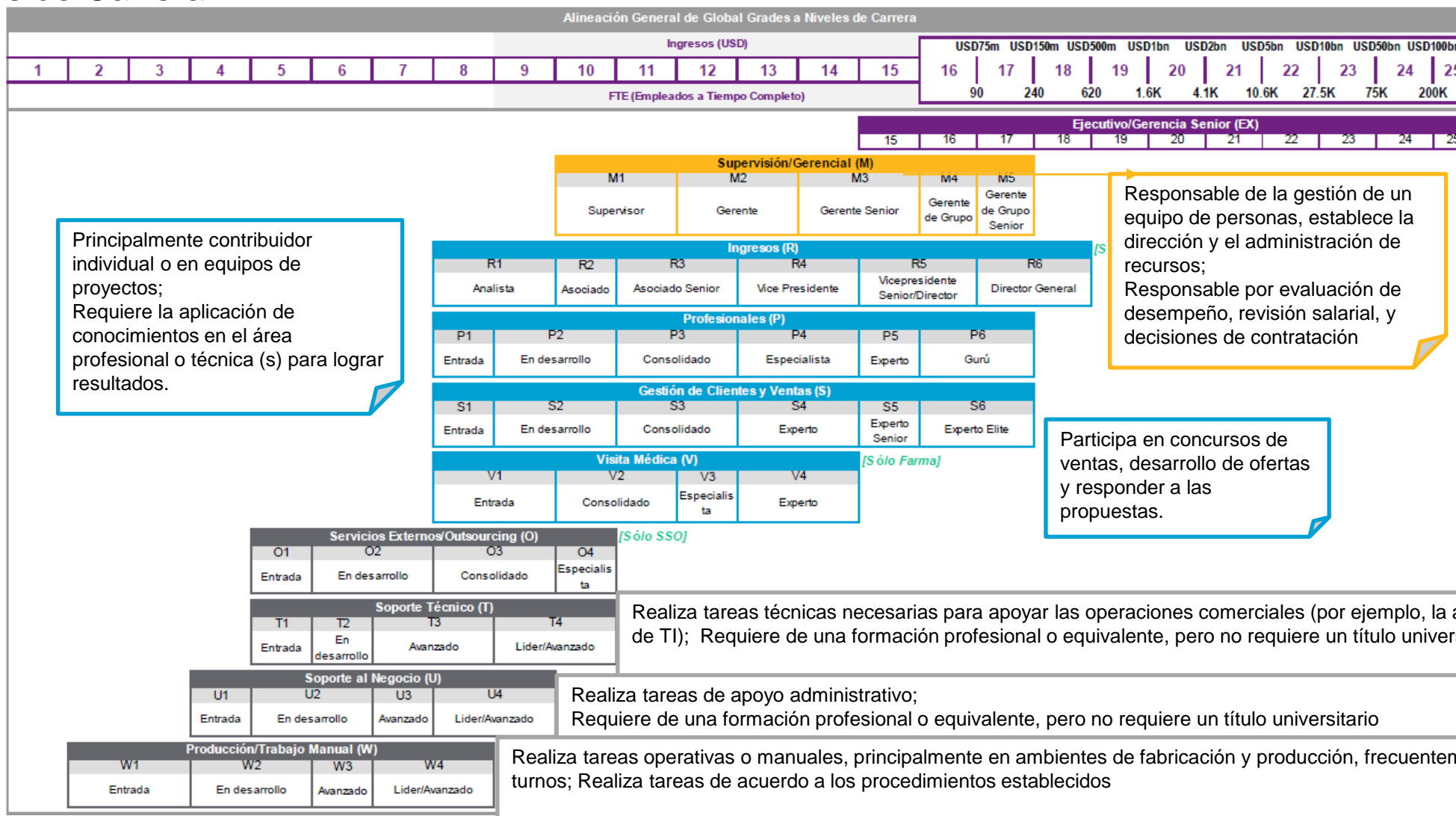
Metodología

Elementos de Compensación

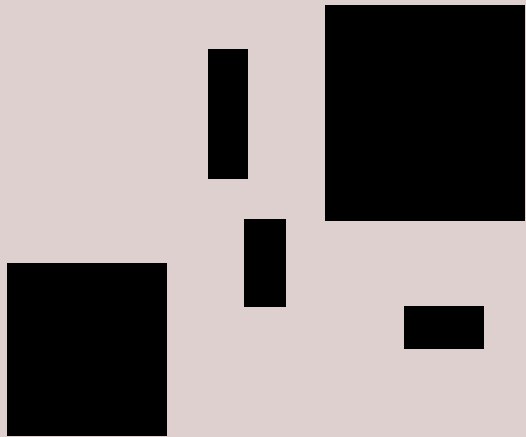


Metodología

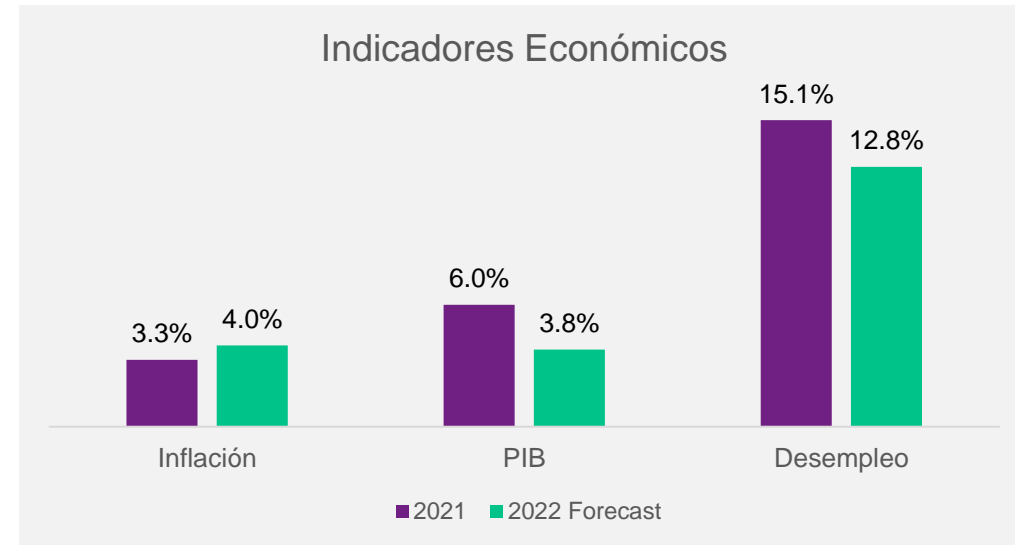
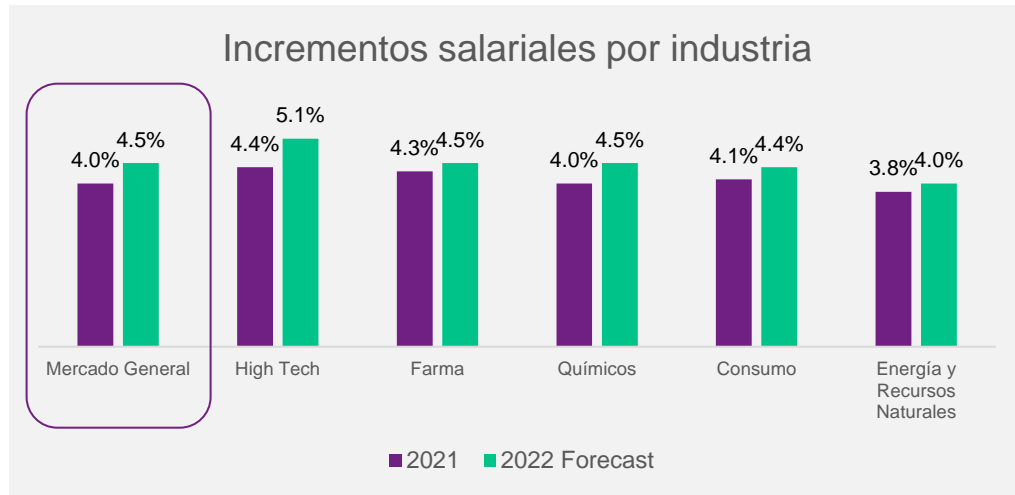
Niveles de Carrera



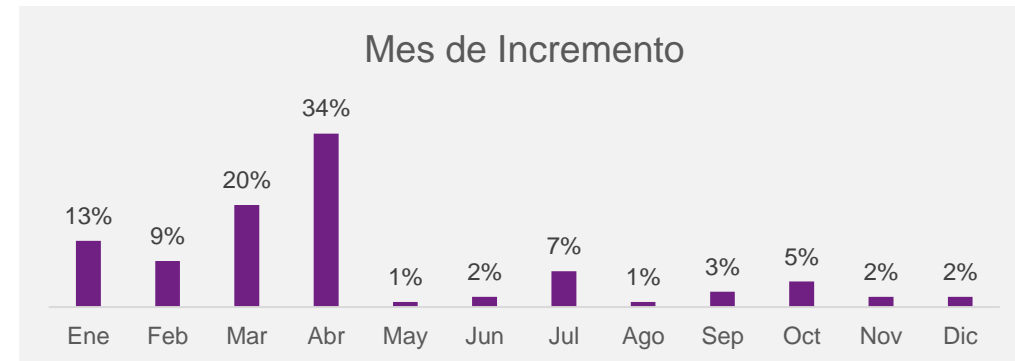
Tendencias Mercado



Incrementos Salariales y Macroeconómicos



Niveles de Carrera	2021			2022 Forecast		
	P25	P50	P75	P25	P50	P75
Ejecutivos y Gerentes	2.5%	4.0%	4.5%	4.0%	4.5%	5.0%
Profesionales	3.0%	4.0%	4.9%	4.0%	4.4%	5.0%
Soporte	2.8%	4.0%	5.0%	4.0%	4.5%	5.0%
Operativo	2.7%	4.0%	4.5%	4.0%	4.3%	4.9%



Pregunta Polling #2

Incrementos Salariales

Pregunta 2. Votación

¿En qué rango se ubica su intención de incremento salarial para 2022?

a. No aplicará Incremento (0%)

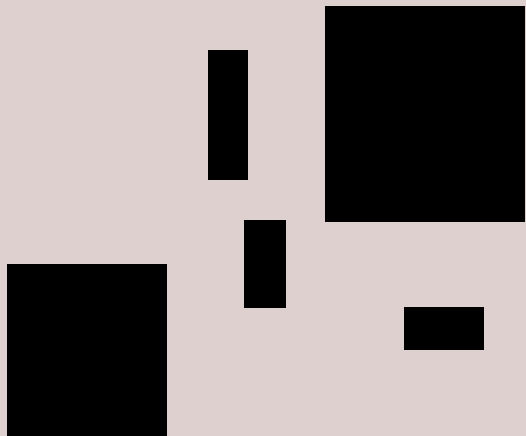
b. Entre 1.0% y 3.0%

c. Entre 3.1% y 6.0%

d. Mayor a 6.1%

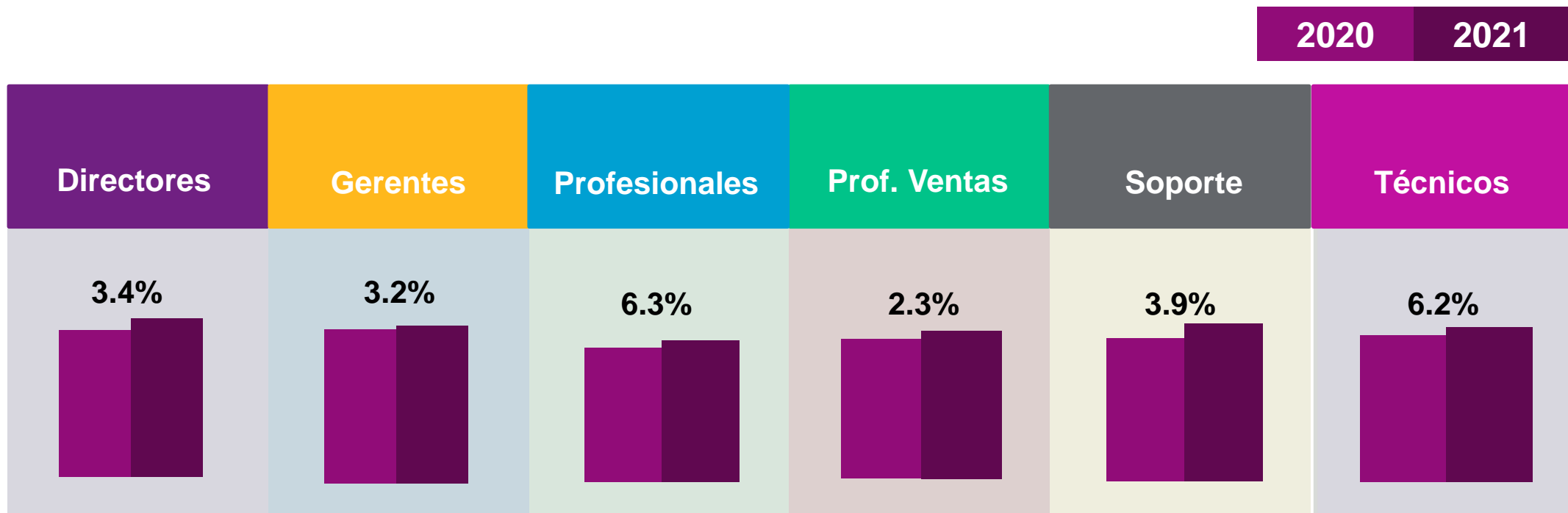
e. No se ha definido todavía

Resultados Compensación



Salario Base Anual

Crecimiento Real por Nivel



Puestos con crecimiento de más de 10%		
Ciencia de Datos e Inteligencia de negocios	Seguridad Ambiental	Desarrollo de TI
Ventas y Marketing	Asuntos Corporativos	Gestión de Proyectos

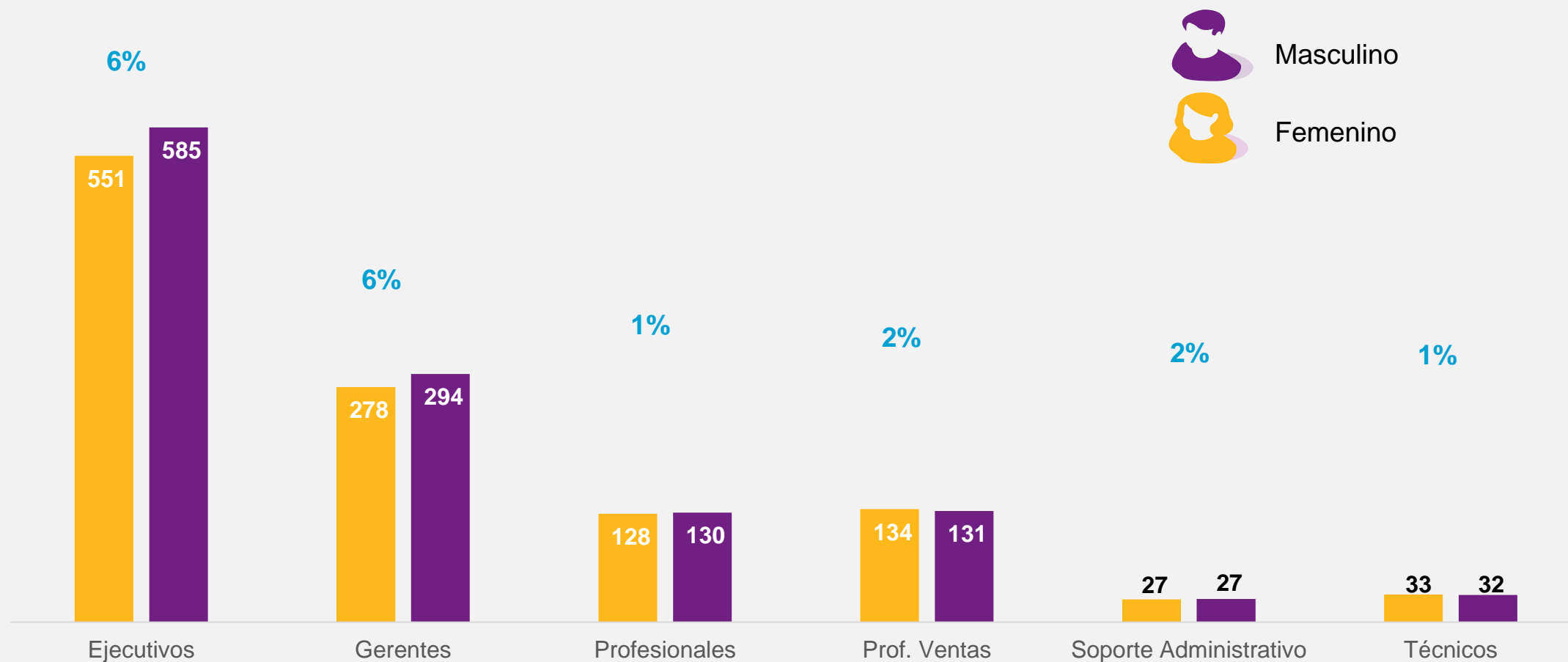
Total
4.2%

Fuente: 2021 General Industry Compensation Survey – Colombia

Salario Base Anual

Equidad de Género

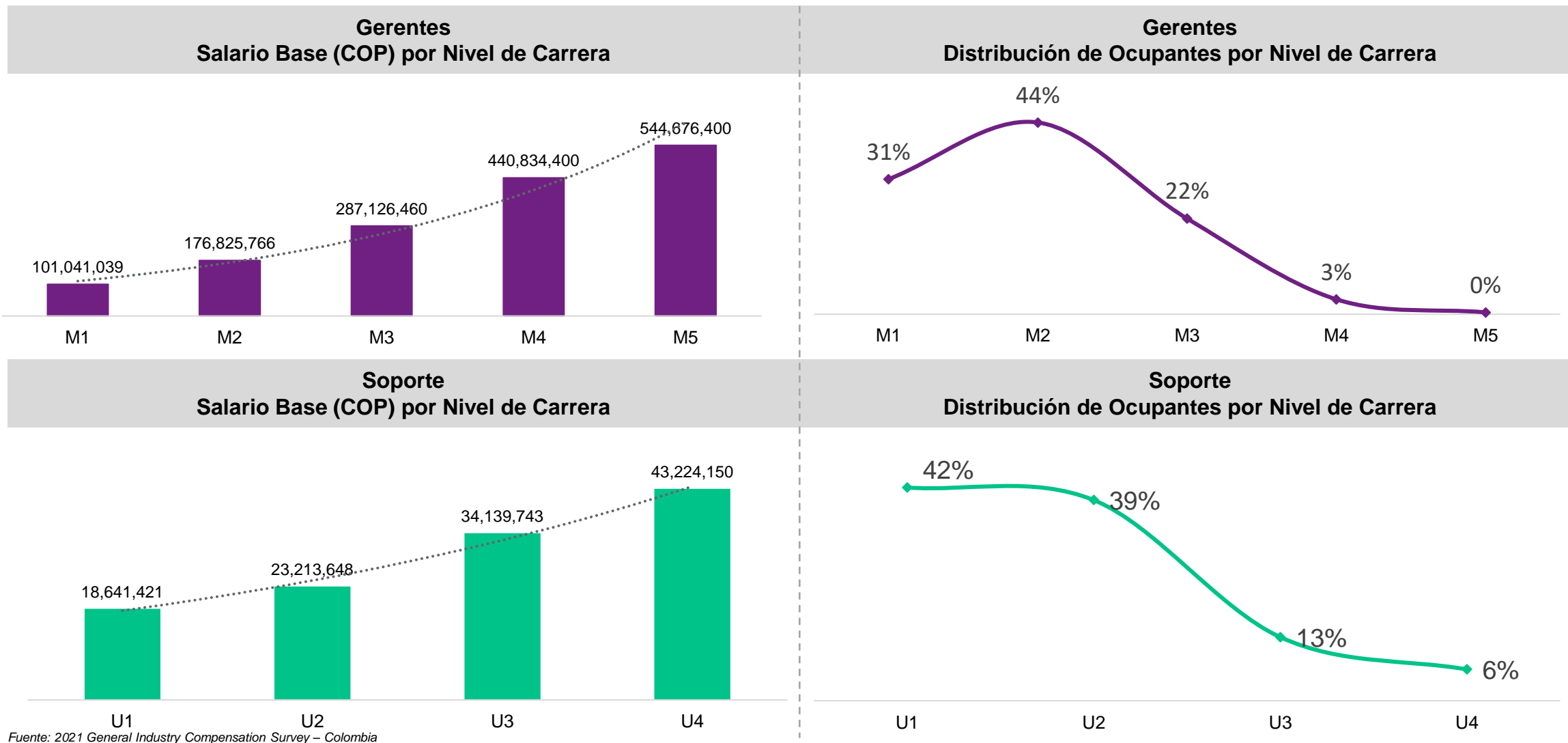
Cifras en Millones COP



Fuente: 2021 General Industry Compensation Survey – Colombia

Salario Base Anual

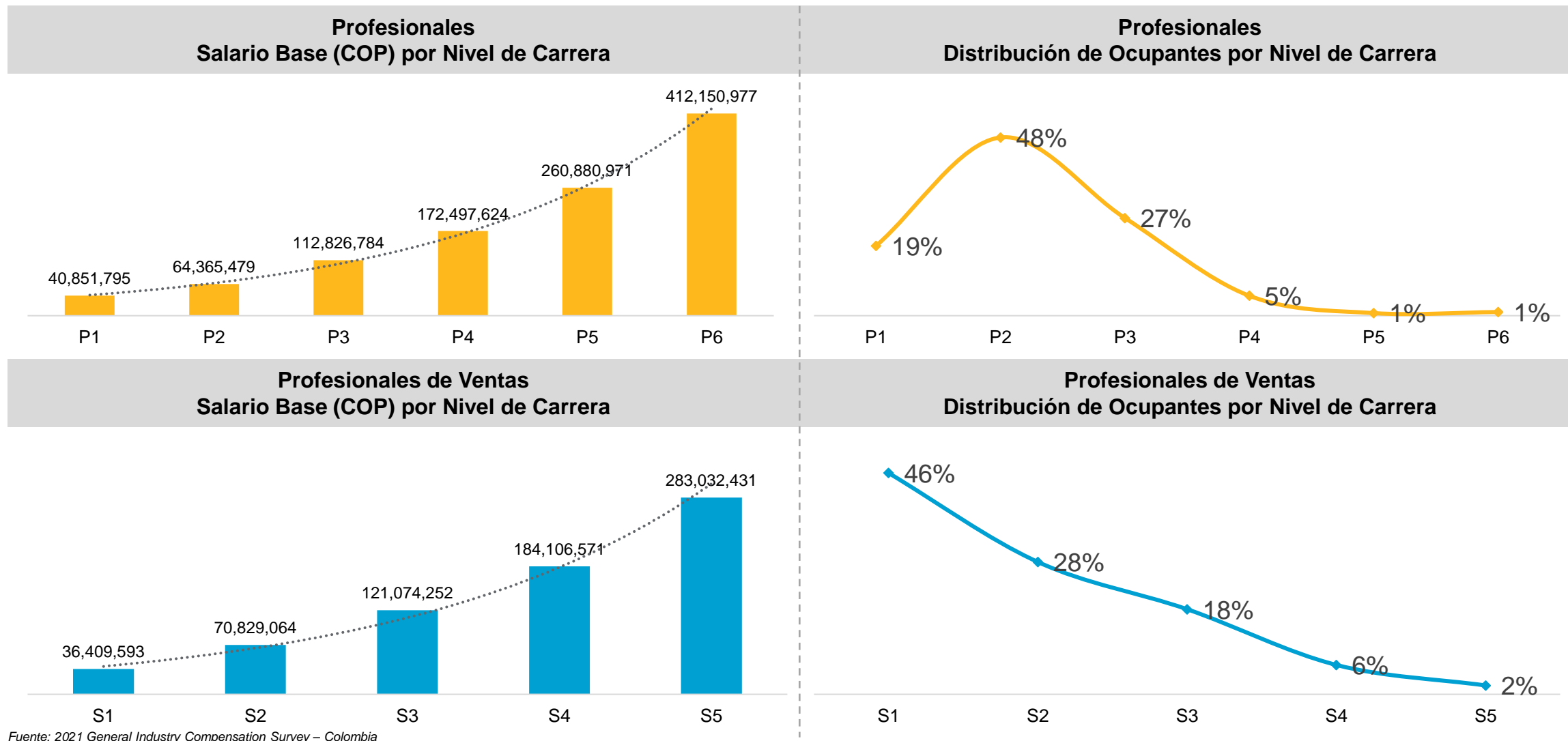
Supervisores / Gerencias Medias Vs. Soporte



Fuente: 2021 General Industry Compensation Survey – Colombia

Salario Base Anual

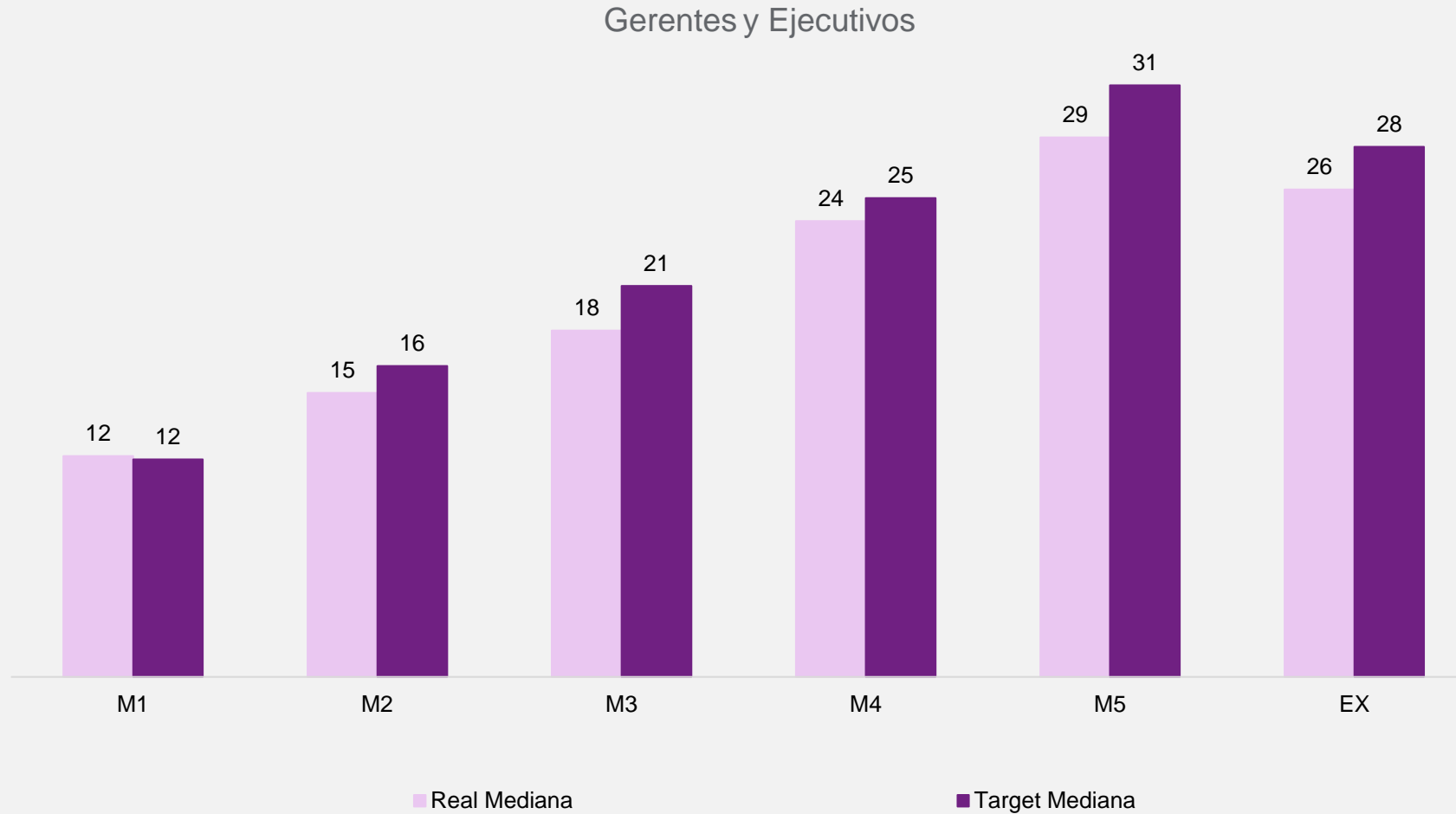
Profesionales Vs. Profesionales de Ventas



Fuente: 2021 General Industry Compensation Survey – Colombia

Incentivos de Corto Plazo

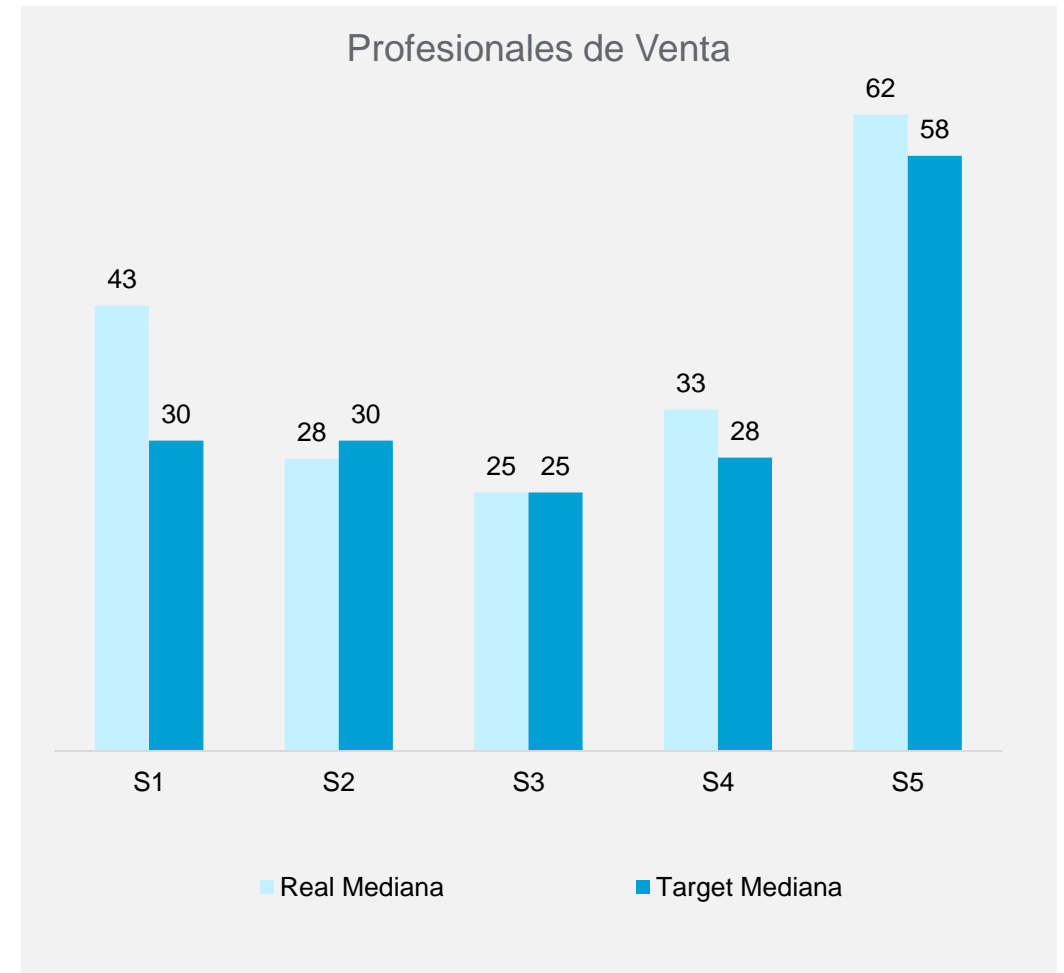
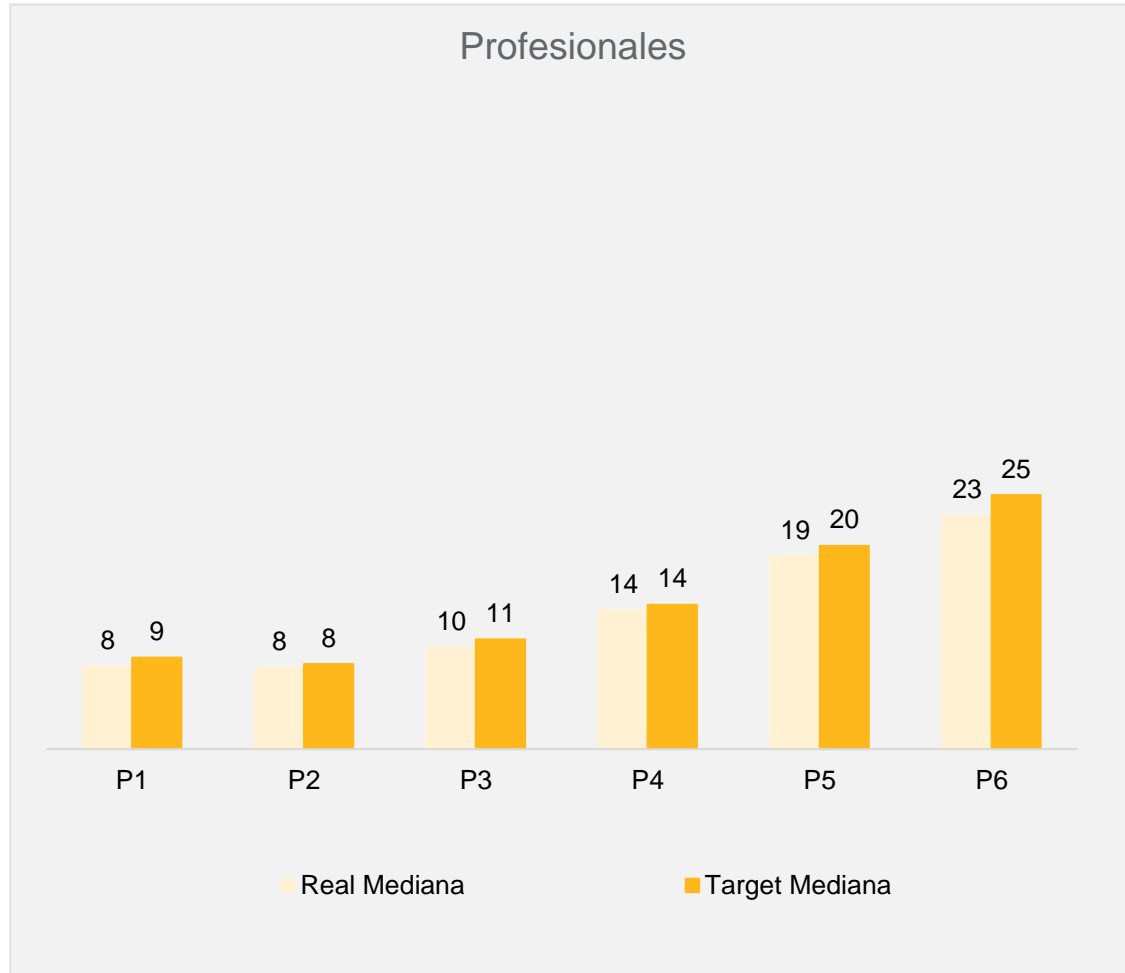
Total Corto Plazo Target y Actual como % del Salario Base



Fuente: 2021 General Industry Compensation Survey – Colombia

Incentivos de Corto Plazo

Total Corto Plazo Target y Actual como % del Salario Base



Fuente: 2021 General Industry Compensation Survey – Colombia

Pregunta Polling #3

Bonos de Corto Plazo

Pregunta 3. Votación

¿Cómo fueron pagados los bonos de corto plazo en su compañía para 2021?

a. No pagó bonos (0%)

b. Entre el 50% y el 80% del Target

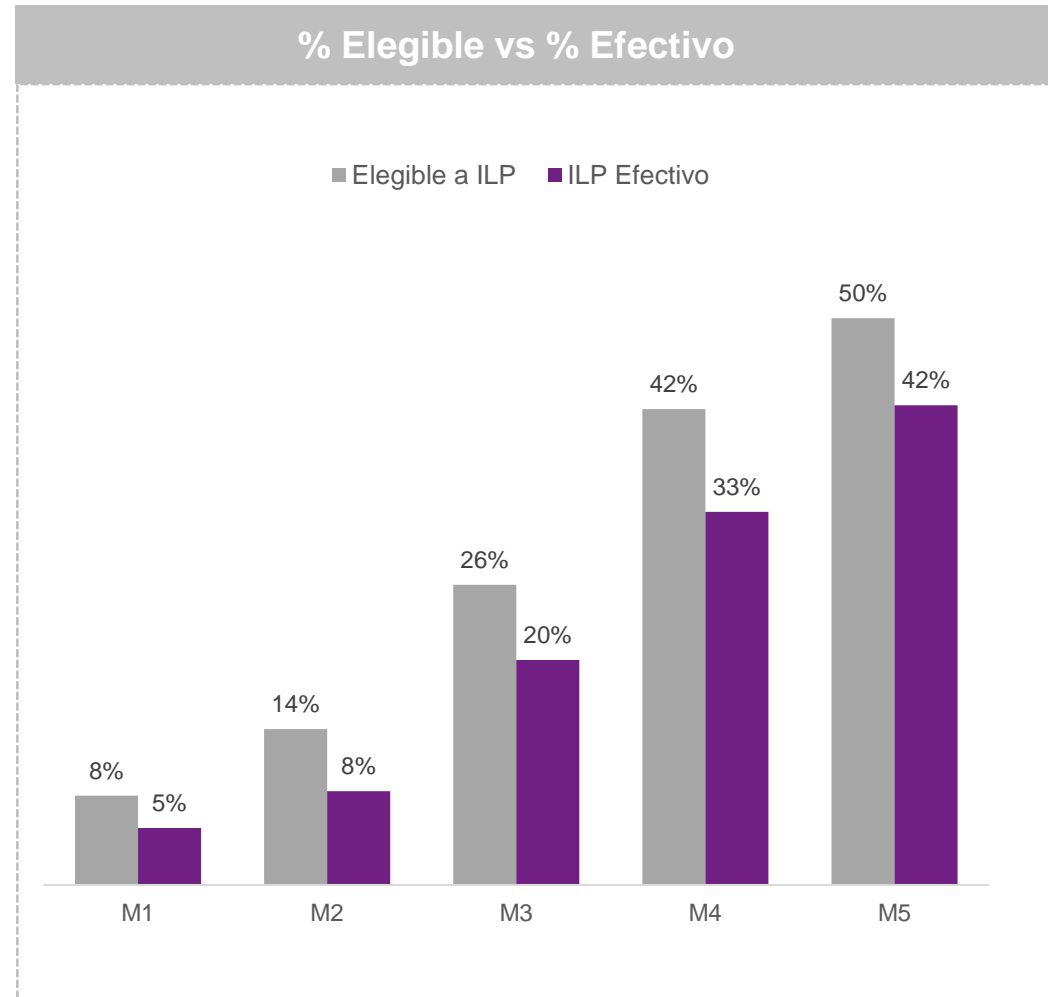
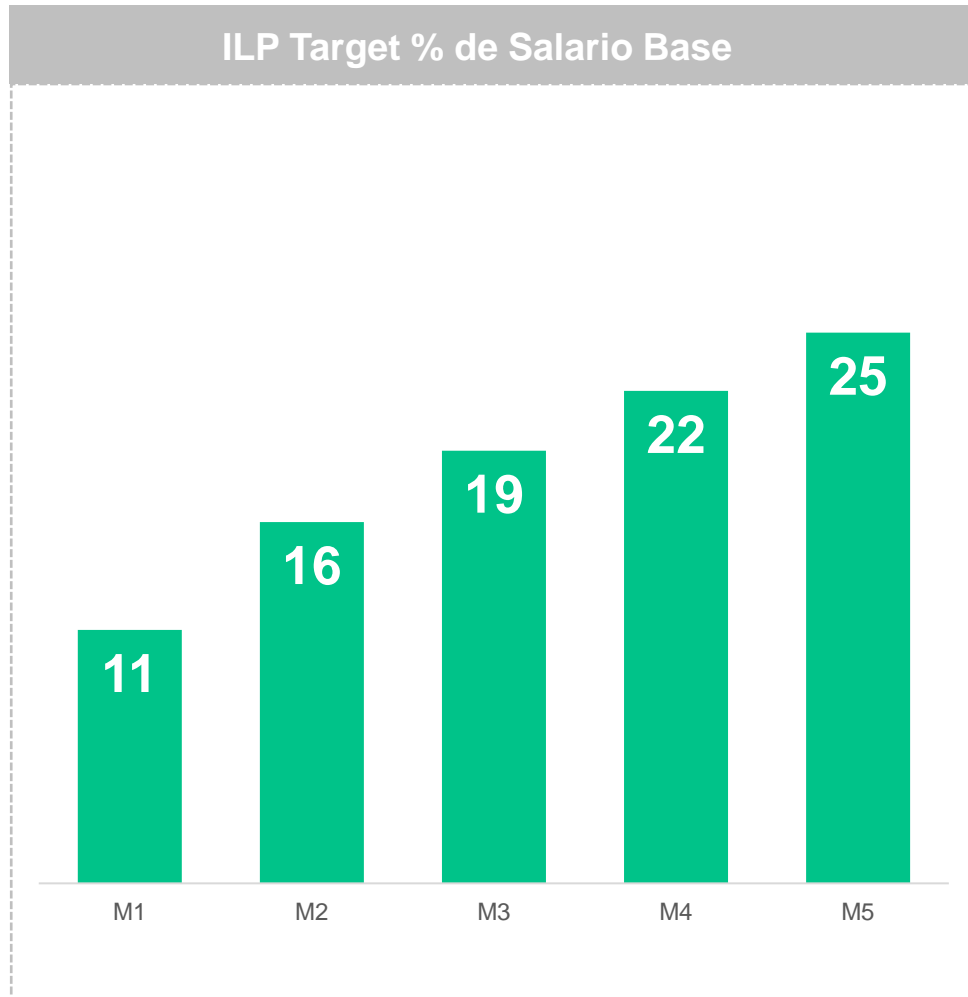
c. Entre el 81% y el 100% del Target

d. Entre el 100% y el 110% del Target

e. Arriba del 110% del Target

Incentivos de Largo Plazo

ILP por Nivel de Carrera



Fuente: 2021 General Industry Compensation Survey – Colombia

Pregunta Polling #4

Incentivos de Largo Plazo

Pregunta 4. Votación

¿Cuáles son sus niveles organizacionales elegibles a incentivos de largo plazo?

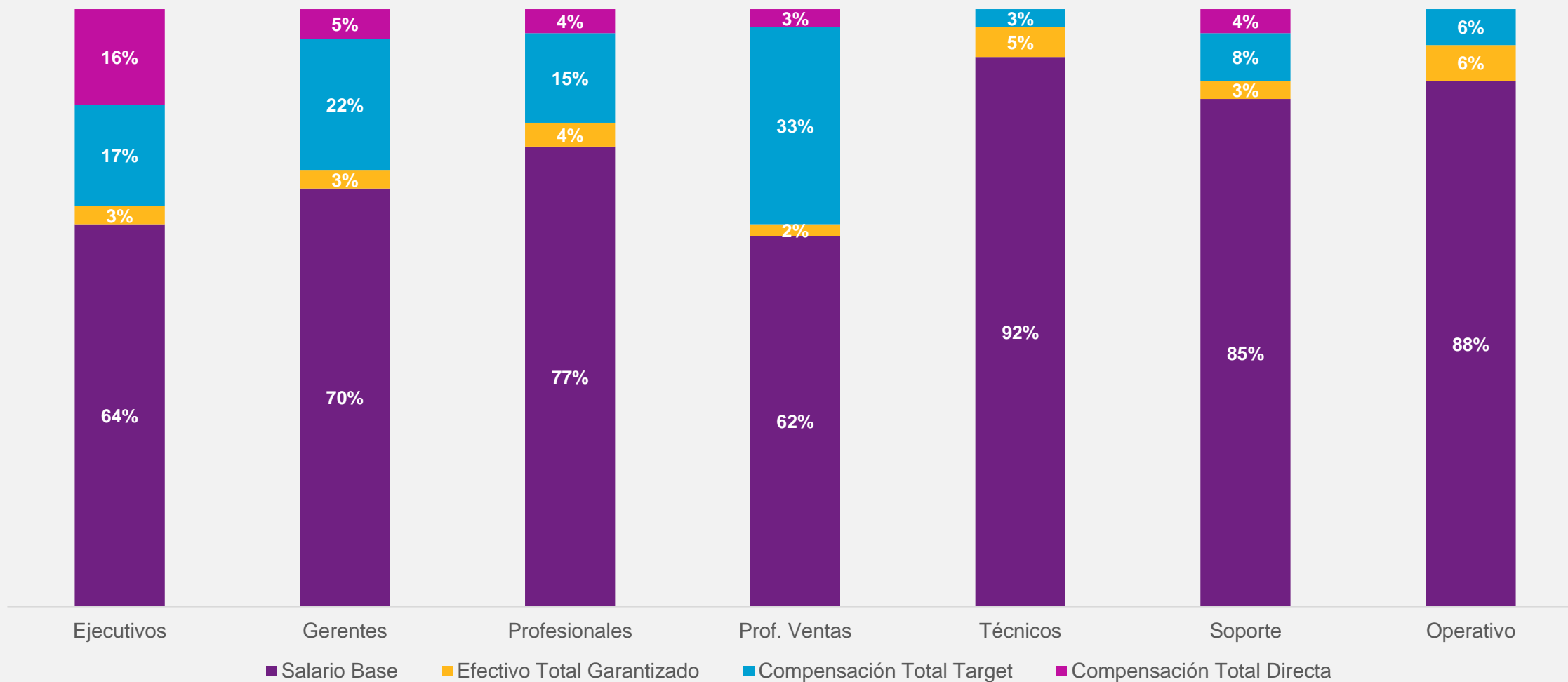
a. No tiene una política de ILP

b. Ejecutivos

c. Ejecutivos y Gerentes

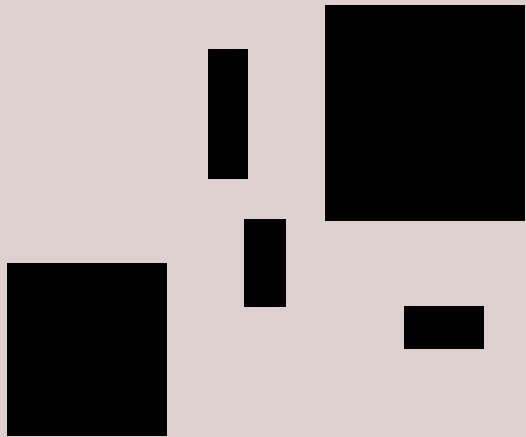
d. Toda la compañía

Mix de Compensación









Fuente: 2021 General Industry Compensation Survey – Colombia

Beneficios



Beneficios

Prevalencias

Plan Médico	Seguro de Vida	Automóvil	Programas de Bienestar	Aux. Alimentación	Beneflex
					
85% Todos los empleados	85% Todos los empleados	82% Ejecutivos 70% Directores	80% Todos los empleados	64% Todos los empleados	10% Todos los empleados
<ul style="list-style-type: none"> Cobertura 75%-80% para empleado y grupo familiar básico. Prima promedio de \$220.000 mensuales 	<ul style="list-style-type: none"> 100% de la prima. 24 salarios por muerte natural 48 salarios por muerte accidental 	<ul style="list-style-type: none"> Auto de compañía, Leasing o Renting. Impuestos, Seguros y Mantenimientos cubiertos al 100% Tiempo de reemplazo de 4-5 años. 	<ul style="list-style-type: none"> Chequeo médico Programas de asistencia al empleado Membresía de Gimnasio 	Usualmente el auxilio se otorga mediante tarjeta de alimentación	El 12% de las organización planea implementar este programa en el futuro.

Pregunta Polling #5

Beneficios

Pregunta 5. Votación

¿Está su compañía evaluando rediseñar la política de beneficios debido a los nuevos modelos de trabajo?

a. Si, rediseñar algunos beneficios.

b. Si, implementación de Beneficios Flexibles

c. No

Conclusiones

Conclusiones

- Las compañías están trabajando en robustecer la EX, que permita alinear el propósito de la compañía y de su Talento Humano.
- Los esquemas de trabajo híbrido serán la normalidad en el mercado.
- La distribución de los esquemas de pago entre géneros comienza a ser más pareja.
- Una mayor concentración de la población en posiciones con experiencia para todos los niveles de carrera, presenta la necesidad de la industria de contar con talento más especializado.
- Los Incentivos de Corto y Largo Plazo mantienen una proporción acertada entre el target y real efectivo pagado.
- En cuanto a los planes de compensación para la fuerza de ventas, se mantiene la composición 70/30 en sus esquemas de mix fijo y variable.
- Los planes variables de Largo Plazo se comienzan a posicionar como una de las variables a tener en cuenta para todos los niveles organizacionales.
- Los beneficios se están abordando desde una óptica que integra otros elementos como los planes de carrera y el bienestar.

Preguntas?



GRACIAS

Willis Towers Watson 