



# WTW Climate Diagnostic

## Climate Practice | Risk & Analytics

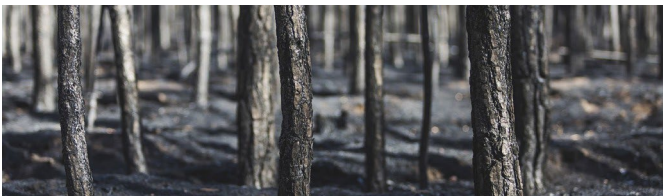
Conceptualizar el cambio climático como un riesgo específico para su organización puede resultar difícil. La posibilidad de sequías en los próximos diez años, el aumento de las temperaturas, o incluso la elevación del nivel del mar en centímetros, pueden parecer problemas lejanos o insignificantes. Sin embargo, sus efectos globales son significativos y nos afectan a todos.

Para ayudar a nuestros clientes a dar el primer paso hacia la identificación de los riesgos físicos climáticos de su empresa, WTW ha desarrollado Climate Diagnostic, una herramienta líder en precisión y resolución espacial, con datos propios y específicos de la industria de riesgos.

### ¿Qué incluye Climate Diagnostic?

Climate Diagnostic utiliza las últimas proyecciones científicas para evaluar el cambio climático y su impacto en los activos de nuestros clientes en todo el mundo. La herramienta considera la exposición a los riesgos tanto extremos como crónicos, y evalúa múltiples escenarios climáticos y horizontes temporales (2030, 2050, 2100).

### ¿Qué riesgos incluye la herramienta?



#### RIESGOS EXTREMOS

- Exposición a tormentas / ciclones tropicales (huracanes).
- Exposición a inundaciones.
- Exposición a incendios forestales.



#### RIESGOS CRÓNICOS

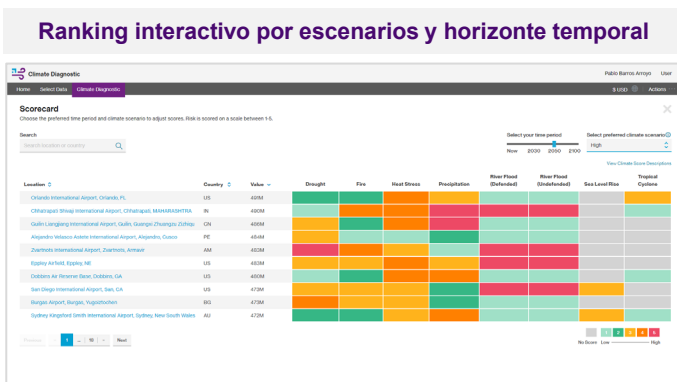
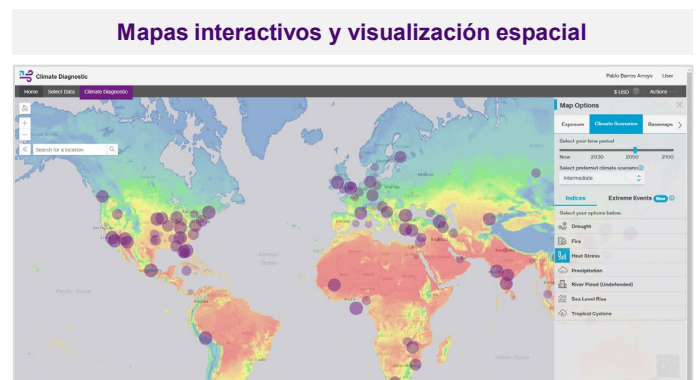
- Incrementos de la temperatura.
- Incremento del nivel del mar.
- Cambio en el patrón de las precipitaciones.
- Duración de las sequías.

## ¿Qué escenarios climáticos están incluidos en la herramienta?

Los escenarios de emisión considerados por la herramienta se basan en los denominados **Shared Socioeconomic Pathways (SSP)** y **Representative Concentration Pathways (RCP)** elaboradas por el “**Grupo Intergubernamental de Expertos sobre Cambio Climático**” (IPCC, por sus siglas en inglés).

*Escenarios de emisiones del CO2 | Incremento equivalente de la temperatura media para 2100 en comparación con los niveles preindustriales (1850-1900).*

<p>Bajo RCP2.6 – SSP1 (1.5°C a 2°C)</p>	<p><b>Mitigación agresiva</b> para limitar el calentamiento global, reduciendo emisiones y promoviendo energías renovables y eficiencia energética</p>
<p>Intermedio RCP4.5 – SSP2 (2°C a 3°C)</p>	<p><b>Mitigación gradual</b> de las emisiones al ritmo de las políticas actuales. También busca estabilizar emisiones mediante una transición gradual a energías limpias y mejoras en eficiencia energética.</p>
<p>Alto RCP8.5 – SSP5 (&gt; 4°C)</p>	<p><b>Sin acciones de mitigación.</b> Las emisiones aumentan con el uso intensivo de combustibles fósiles y deforestación, requiriendo una intervención urgente.</p>



## Principales ventajas para los clientes

- Planificación estratégica**  
Los resultados de la herramienta proporcionan información valiosa y útil para la planificación estratégica a corto, mediano o largo plazo de las empresas.
- Añadir resiliencia a la cartera**  
Identificar qué activos / propiedades tienen la mayor exposición a riesgos climáticos, lo que permite la implementación de medidas de adaptación y mitigación.
- Alineación regulatoria**  
Nuestro enfoque responde a las recomendaciones de los reguladores, como la Unión Europea o entidades financieras internacionales, lo que permite a nuestros clientes cumplir con las expectativas de los inversores y las partes interesadas.

## ¿A qué sectores está destinada la herramienta?

La herramienta es adecuada para todos los sectores y tamaños de empresa. Entre ellos, destacamos:

- Bancos e inmobiliarias
- Hoteles y hostelería
- Agricultura / alimentación y bebidas
- Retailers (mayoristas y minoristas), especialmente los que dependen de la distribución y el suministro
- Fabricantes, especialmente los que dependen de recursos naturales o cadena de suministro global.

## Datos y plazo de entrega

Datos: se requiere de un listado detallado de los activos de la cartera del cliente, incluyendo un valor financiero (valor del bien, suma asegurada, etc.) y ubicaciones (dirección / coordenadas geográficas).

Plazos: normalmente el análisis se finaliza en un plazo de 2-3 semanas, dependiendo del tamaño de la cartera de activos, la calidad de los datos proporcionados por el cliente, etc.

## Coste del análisis

La herramienta está a cargo de nuestros especialistas del Climate Practice, dentro de Risk & Analytics, quienes proporcionan asesoramiento a los usuarios, así como una interpretación técnica de los resultados, según sea necesario.

El coste del análisis depende de las siguientes variables:

- Número de activos en la cartera del cliente
- Calidad de los datos disponibles
- Tipo de entregable requerido por el cliente
- Proyecto independiente o licencia anual para acceder a la herramienta.

Algunos precios orientativos serían los siguientes:

- 7.500€: una cartera de hasta 100 activos, datos de buena calidad, informe estático.
- 10.000€: una cartera de unos 500 activos, datos de baja calidad, informe estático.
- 22.500€: Licencia anual para que el cliente tenga acceso directo a la herramienta a través de [RISK IQ](#), con un número mínimo de horas de consultoría WTW para configuración y soporte.



## Próximos pasos potenciales

Climate Diagnostic representa un punto de entrada a nuestra amplia oferta de herramientas y datos que forman parte de nuestra gama de servicios focalizados en consultoría de riesgos climáticos en España.

**Mediante el uso de estas herramientas, WTW puede ayudar con:**

- **Cuantificación de los riesgos físicos:** Identificar regiones o activos que justifiquen un análisis en profundidad de los riesgos físicos asociados al cambio climático, utilizando modelos catastróficos de última generación para cuantificar el riesgo en términos financieros, tanto ahora como en el futuro.
- **Identificación y cuantificación de los riesgos de Transición:** analizar y cuantificar para su empresa el coste financiero de la transición a una economía baja en emisiones más allá de su huella de carbono. Ayudamos a establecer estrategias de inversión/desinversión, resilientes al cambio climático, que tengan en cuenta las variaciones de ingresos y gastos en un mundo en constante adaptación.
- **Asistencia en materia de divulgación de información financiera y de sostenibilidad** obligatoria (o voluntaria) relacionada con la [normativa del CSRD](#) (Corporate Sustainability Reporting Directive, por sus siglas en inglés) y en particular el ESRS-E1 (European Sustainability Reporting Standards – Environment, por sus siglas en inglés) o la Taxonomía verde de la Unión Europea.
- **Narrativa alineada a informes generales** de las entidades como el “TCFD” (Task Force on Climate Related Financial Disclosure, por sus siglas en inglés) o el nuevo IFRS 1 (International Financial Reporting Standards, por sus siglas en inglés).



---

## Contacta con el equipo



### Torolf Hamm

Head of Physical Risks  
Climate Practice - Risk & Analytics  
[torolf.hamm@wtwco.com](mailto:torolf.hamm@wtwco.com)



### Matt Huxham

Head of Transition Risks  
Climate Practice - Risk & Analytics  
[Matt.Huxham@wtwco.com](mailto:Matt.Huxham@wtwco.com)

---

### Sobre WTW

En WTW (NASDAQ: WTW) proporcionamos soluciones analíticas basadas en datos en las áreas de personas, riesgo y capital. Basándonos en la visión global y la experiencia local de nuestros profesionales presentes en más de 140 países y mercados, te ayudamos a perfilar tu estrategia, a mejorar tu resiliencia organizacional, a motivar a tu personal y a maximizar su rendimiento. Trabajando codo con codo juntos, descubrimos oportunidades de éxito sostenible— y aportamos perspectivas que impulsan.

Conoce más en [wtwco.com](https://www.wtwco.com).  
© 2024 WTW. All rights reserved.