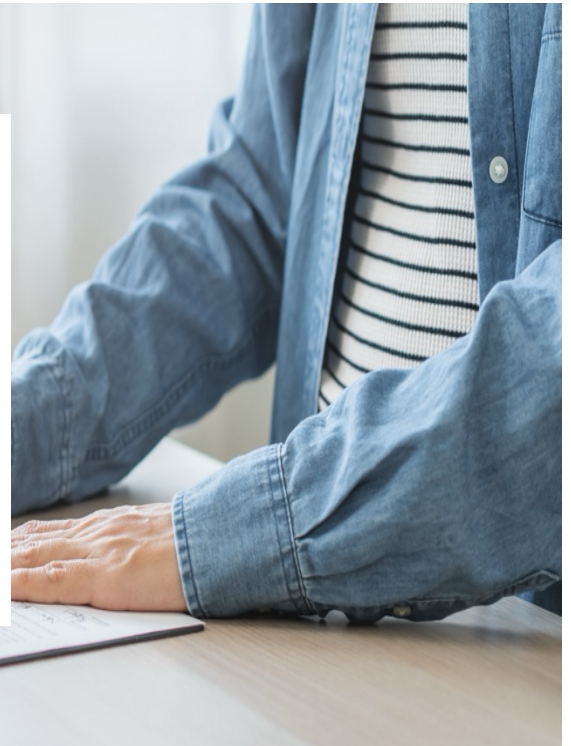


Tendencias Actuales en la Tasa de Construcción Global y su Impacto en México

¿Qué hacer ante la incertidumbre De los mercados internacionales y las condiciones actuales de México?



En el reciente informe de tendencias de la tasa de construcción global que anualmente genera la vertical de Construcción de WTW, se destacan varias tendencias cruciales que afectan a las empresas de construcción en México. Este análisis proporciona una visión integral sobre cómo las condiciones económicas y regulatorias, el entorno geopolítico y las innovaciones tecnológicas están moldeando el sector.



Aumento de Costos de Materiales

Una de las principales tendencias que se mantiene desde hace algunos años es el incremento significativo en los costos de los materiales de construcción. Los problemas en la cadena de suministro (desde los efectos de una pandemia que ya parece olvidada, pero que aún se resiente, hasta un estado de incertidumbre derivado de los conflictos bélicos en Ucrania y Medio Oriente) han exacerbado esta situación. Esto tiene un doble efecto para las empresas mexicanas, pues por un lado el nearshoring, que resulta precisamente de un ejercicio por blindar las cadenas de suministro, está trayendo nuevas oportunidades de negocio al país, por otro lado y a pesar de la lejanía geográfica de los conflictos geopolíticos, hay una mayor presión sobre los márgenes y la rentabilidad de los proyectos, que derivan en la necesidad de buscar alternativas más económicas sin comprometer la calidad.

Recomendación

Implementar estrategias de compra más eficientes y explorar proveedores locales puede mitigar algunos de estos aumentos de costos.



Innovación y Sostenibilidad

La sostenibilidad se ha convertido en un pilar fundamental en la industria de la construcción. Las empresas están adoptando prácticas más ecológicas y utilizando materiales sostenibles para reducir su huella de carbono. En México, la adopción de estas prácticas no solo responde a una demanda creciente de consumidores conscientes del medio ambiente, sino también a las regulaciones gubernamentales que promueven la construcción verde y cuya regulación avanza, con lentitud, pero promisoriamente.

Recomendación

Integrar tecnologías de construcción sostenible y certificaciones ambientales para cumplir con los estándares regulatorios y mejorar la reputación de la empresa.



Digitalización y Tecnología

La digitalización está transformando la manera en que se gestionan los proyectos de construcción. Tecnologías como el BIM (Building Information Modeling), el uso de drones y la inteligencia artificial están mejorando la eficiencia y precisión de los proyectos. Para las empresas mexicanas, invertir en estas tecnologías puede significar una ventaja competitiva significativa, pero siempre observando que, cuanto más digitales sean, más expuestos están a los riesgos del cibercrimen.

Recomendación

Capacitar al personal en nuevas tecnologías y adoptar software de gestión de proyectos para optimizar la planificación y ejecución de obras, pero, sobre todo, tener pólizas de ciberprotección contra hackeos y ransomware.



Escasez de Mano de Obra Calificada

La falta de trabajadores calificados es una preocupación global que también afecta a México. La industria de la construcción está experimentando una brecha de habilidades, lo que dificulta la ejecución de proyectos en los plazos establecidos.

Recomendación

Invertir en programas de formación y desarrollo para mejorar las habilidades de la fuerza laboral y atraer nuevos talentos a la industria.



Políticas Gubernamentales y Regulaciones

Las políticas gubernamentales juegan un papel crucial en el desarrollo del sector de la construcción. En México sabemos que estamos en una etapa de incertidumbre política y que cambios en las regulaciones y nuevas políticas de infraestructura pueden tener un impacto directo en la actividad constructora. Más que nunca es indispensable tener un monitoreo consistente de la gestión de las autoridades.

Recomendación

Mantenerse actualizado con las regulaciones y participar en el diálogo con las autoridades para influir positivamente en las políticas del sector.



Enfoque en la Resiliencia

La resiliencia ante desastres naturales es una prioridad creciente para todas las industrias, pero especialmente crítica en los proyectos de construcción. El desarrollo de infraestructura resistente a terremotos y otros eventos naturales es esencial en un país como México, pero aún más en una época en la que los eventos catastróficos de origen natural han incrementado su frecuencia y severidad.

Recomendación

Incorporar diseños y materiales resistentes en los proyectos para minimizar el impacto de desastres naturales y asegurar la durabilidad de las construcciones.

Recomendaciones de WTW para las Empresas en el sector de la Construcción en México

En WTW ofrecemos varias recomendaciones estratégicas para que las empresas del sector de la construcción en México puedan afrontar estos desafíos y aprovechar las oportunidades emergentes derivadas de un incremento en las inversiones en infraestructura, así como del fenómeno de Nearshoring:

- **Diversificación de la cartera de Proveedores:** Reducir la dependencia de proveedores únicos o internacionales para minimizar el riesgo asociado a interrupciones en la cadena de suministro.
- **Adopción de Tecnologías Verdes:** Implementar tecnologías y prácticas de construcción sostenible para cumplir con las normativas y mejorar la eficiencia energética de los proyectos.
- **Inversión en Tecnología:** Destinar recursos a la adopción de tecnologías avanzadas como BIM y drones para mejorar la planificación y gestión de proyectos.
- **Capacitación de la Fuerza Laboral:** Desarrollar programas de formación continua para mejorar las habilidades de los empleados y atraer talento nuevo a la industria.
- **Gestión de Riesgos:** Desarrollar estrategias robustas de gestión de riesgos que incluyan seguros adecuados y planes de contingencia ante desastres naturales.

Estas recomendaciones de WTW proporcionan una hoja de ruta clara para que las empresas constructoras en México puedan navegar en un entorno desafiante y maximizar sus oportunidades de crecimiento. Nuestra red de más de 800 expertos a nivel mundial en todos los aspectos de la construcción (desde la vertical hasta la de infraestructura y desde los parques industriales hasta las plantas de hidrógeno verde) está a disposición.

Acerca de WTW

En WTW (NASDAQ: WTW), proporcionamos soluciones analíticas basadas en datos en las áreas de personas, riesgo y capital. Potenciando la visión global y la experiencia local de nuestros profesionales presentes en más de 140 países y mercados, te ayudamos a perfilar tu estrategia, a mejorar tu resiliencia organizacional, a motivar a tu personal y maximizar tu rendimiento y aportamos la perspectiva que te impulsa.

Aviso Legal (Disclaimer)

WTW ofrece intermediación de seguros, y servicios de consultoría a través de entidades legales debidamente registradas ante los reguladores de cada país donde WTW opera. Para más detalles sobre las licencias y regulaciones de las entidades legales de WTW que operan en su país por favor referirse al sitio web de WTW: <https://www.wtwco.com/en-GB/Notices/global-regulatory-disclosures>

Es un requisito normativo para nosotros considerar nuestros requerimientos de licencias locales antes de establecer cualquier acuerdo comercial. y/o contractual con nuestros clientes.

Las informaciones compartidas en esta publicación son consideradas precisas en la fecha de su comunicación, indicada en este documento. Estas informaciones pueden haber sido cambiadas o reemplazadas posteriormente y no se deben clasificar como precisas o adecuadas después de esta fecha. La presente publicación ofrece un resumen general sobre el tema al que se refiere. No aborda necesariamente todos sus aspectos ni todos los productos disponibles en el mercado. No es la intención que se la utilice (ni debe utilizarse) en reemplazo de asesoramiento específico referido a situaciones individuales.

WTW no ofrece (y no debe suponerse que la presente constituye) asesoramiento en materia contable, jurídica, regulatoria o tributaria. Si tiene previsto adoptar medidas o tomar decisiones sobre la base de los contenidos de esta publicación, le recomendamos consultar primero a un profesional apropiado para recibir asesoramiento específico en la materia. Es probable que parte de la información contenida en la presente se haya obtenido de fuentes externas que consideramos confiables, no obstante, lo cual no garantizamos ni asumimos responsabilidad por la exactitud de dicha información. Las opiniones expresadas no necesariamente reflejan las de WTW.