

4 mil millones de dólares en daños: El caso Baltimore

El accidente marítimo del pasado 26 de marzo ocurrido en Baltimore, Estados Unidos, se ha convertido en uno de los eventos más significativos para el mundo de los seguros en la historia reciente.

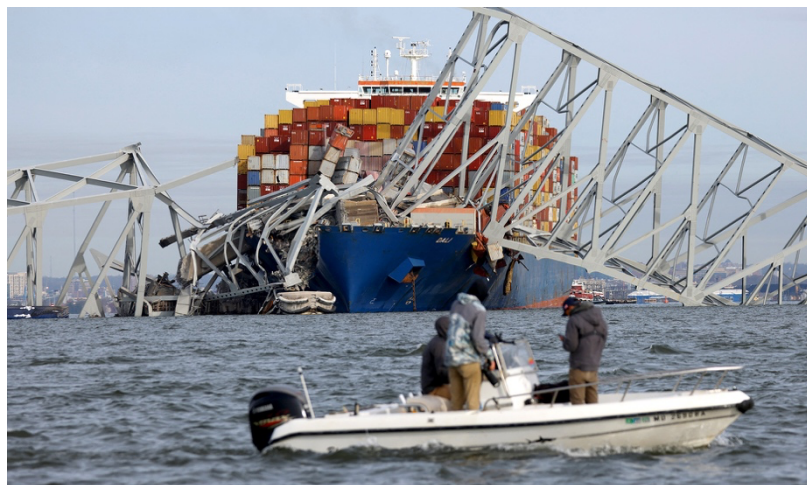
Una baja de energía. Eso fue todo lo necesario para provocar un accidente que cobró la vida de seis personas y generó pérdidas millonarias para la economía mundial.

Fletado por Maersk, el carguero Dali salió de Baltimore el 26 de marzo rumbo a Sri Lanka. Muy poco tiempo después lo impensable sucedió en apenas unos minutos: El barco experimentó una pérdida de potencia y chocó con una de las columnas de soporte del puente Francis Scott Key, colapsándolo y provocando la muerte de seis personas.

La catástrofe bloqueó el paso a través del canal de Chesapeake entre Baltimore y Dundalk, en el estado de Maryland. El puente, vital para el puerto de Baltimore, generaba un negocio de alrededor de 2,600 millones de dólares anuales y más de 395 millones en impuestos (Forbes). Esto sólo a nivel local y regional.

Para el mundo, el siniestro representa la pérdida temporal de una de las principales arterias del comercio internacional en el

hemisferio occidental. Pero para las aseguradoras, en particular, implica un antes y un después en el diseño de productos, primas y deducibles. Y es que, si algo quedó en evidencia, es cómo la interconexión internacional abre nuevas oportunidades pero también nuevos frentes de vulnerabilidad.



El desastre puede equipararse con aquel que provocó el derrame de petróleo o BP spill de 2010 en materia financiera, cuyas consecuencias se han extendido y continuarán a lo largo de los años.

El recuento de los daños: Una red de afectados interconectados

El accidente es sólo el principio. En una catástrofe de esta envergadura, la pérdida del barco y los daños al puente son apenas la punta del iceberg; y eso que hablamos de reparaciones que se calcula tardarán alrededor de tres años y costarán cientos de millones de dólares.

//

En este caso, los daños al propio barco y al puente son, por decirlo de alguna manera, lo más fácil de resolver - explica Eduardo Michelin, Líder regional de la práctica de Marine de WTW- **Lo más grave es, naturalmente, la pérdida de vidas humanas; y lo que tiene mayores implicaciones en materia financiera son los daños a terceros.**

Hablamos no sólo de la carga del buque, sino de daños a infraestructura, a la economía local, regional y global. Desde la ciudad de Baltimore y el estado de Maryland, hasta las compañías cuyas cadenas de suministro se están viendo afectadas en otras partes del mundo, las ramificaciones del evento ponen en evidencia cuan interdependientes y vulnerables se han vuelto nuestras economías en aras de la globalización.

Los números hablan por sí mismos. Morningstar DRBS -la cuarta agencia de calificación crediticia del mundo- espera pérdidas aseguradas entre los dos mil y los cuatro mil millones de dólares, superando la pérdida de 1,500 millones de dólares derivada del naufragio del Costa Concordia en el 2012.

//

En un caso como este la cuantificación de los daños a terceros representa “todo un arte”, puesto que hablamos de múltiples actores con distintos niveles de responsabilidad y derecho a reclamaciones -aclara Maricarmen Márquez, Líder regional de la Práctica de Forensic Accounting & Complex Claims de WTW- Nuestro trabajo como expertos consiste en ordenar el caos provocado por el siniestro y poner un número finito a cada una de estas retribuciones.

//

Los “jugadores” son muchos y sus áreas y niveles de responsabilidad variables:

- El barco, que fue declarado pérdida total y a cuyo operador se le pagó el 100% del límite de la póliza de manera inmediata.
- El estado de Maryland, como último responsable de todo lo relacionado con la reconstrucción del puente, con la posibilidad de acceder a fondos de la Agencia Federal para el Manejo de Emergencias (FEMA, por sus siglas en inglés).
- Las múltiples empresas y organizaciones afectadas a nivel financiero y operativo.

El siguiente paso: la apertura -por parte del estado de Maryland- de un pool de reclamaciones para recibir, procesar y verificar las afectaciones sufridas a las que seguirán años de litigación a todos los niveles.

¿Qué implica el caso de Baltimore para el mercado de seguros?

La catástrofe ocurrida en Baltimore constituye el mayor siniestro de seguros marítimos de la historia reciente, y pone de relieve la importancia de las medidas de seguridad y prevención de accidentes en el sector. Como resultado, las navieras están revisando sus protocolos de seguridad e invirtiendo en tecnología y formación para reducir el riesgo de accidentes similares en el futuro.

Otra de las consecuencias del evento es el crecimiento en la demanda de seguros marítimos, sobre todo para cubrir los daños a la carga, los retrasos en las entregas y otros costos relacionados. El caso Baltimore también ha derivado en un aumento en los montos calculados para responsabilidad civil.

Ante un panorama que contempla nuevas preocupaciones, las aseguradoras están reevaluando los riesgos asociados al transporte marítimo. Esto, al tiempo que revisan las pólizas existentes con la posibilidad de tener un impacto sobre el costo de las primas.

Dado que el bloqueo del canal provocó retrasos en varias rutas marítimas, afectando al transporte de mercancías y generando pérdidas para empresas y comerciantes, hay otra necesidad que aparece en el horizonte: la modificación de distintos productos de aseguramiento más allá del sector marítimo.

//

Aunque se trata de un evento con un responsable claro -el operador del barco-, el proceso de cuantificación de los daños será largo y complejo, por lo que es poco probable que modifique los productos de aseguramiento en el corto plazo -aclara Michelin- Pero ello no disminuye sus efectos en la industria en el mediano y largo plazo.

//

Conocer tu riesgo es conocerte a ti mismo para anticipar

Navegar en el mercado internacional actual implica, ante todo, conocer tus riesgos. ¿Cuáles son? ¿qué probabilidades hay de que ocurran? y -lo más importante- ¿hasta qué punto puedo absorberlos y hasta dónde debo transferirlos? Esa es la clave para la mitigación de riesgos y la base fundamental para la negociación y contratación de los instrumentos de aseguramiento adecuados.

Sin embargo, esto resulta más difícil en la medida en que la interdependencia económica y el cambio climático han convertido a múltiples factores operativos en riesgos complejos, sujetos a factores externos sobre los que no se tiene control alguno. Hablamos, en efecto, de desastres naturales, pero también de eventos como un hackeo sufrido por un socio o el colapso de un puente a millones de kilómetros de distancia.

Disponer de datos pertinentes y adecuados, así como de expertos para transformar esos datos en maneras de prevenir, reducir y responder a riesgos emergentes es vital para hacer frente a este complejo escenario. Es ahí donde el apoyo de equipos especializados como los conformados por WTW hace la diferencia.

Para enfrentar nuevas y complicadas situaciones, “necesitas una compañía que te conozca mejor de lo que te conoces a ti mismo, al menos en lo referente a tus riesgos -enfatisa Maricarmen- No se trata sólo de contratar un seguro, sino de contar con un equipo de inteligencia que pueda asesorarte correctamente y evitar que caigas en redundancias o en primas innecesariamente altas”.

En el caso de Baltimore, por ejemplo, los expertos de Forensic Accounting & Complex Claims (FACC) de WTW, operan como expertos en la cuantificación de riesgos, pero también en el arbitraje de los procesos de reclamación.



Más allá de Baltimore: Un puente hacia el futuro

Hoy en día, las cadenas de suministro enfrentan retos sin precedentes. El incidente de Baltimore es ilustrativo, tanto más cuando ocurre en una economía que aún no se recupera del todo de las consecuencias de la pandemia del COVID-19.

En ese marco, la identificación, prevención y mitigación de riesgos depende de tres factores esenciales: la disponibilidad de datos pertinentes, su correcta interpretación y una lectura acertada de circunstancias en constante estado de evolución.

De ahí la importancia de contar con equipos expertos y capaces de transformar cada evento en una oportunidad para prepararse mejor para el futuro.

En WTW somos expertos en identificación, prevención y mitigación de riesgos. Para saber más sobre cómo podemos ayudarte a construir un puente seguro hacia el futuro, ponte en contacto con uno de nuestros asesores.

¿Cómo debe estar protegido y asegurado un buque de carga?

El paquete de aseguramiento de un buque de carga debe contemplar distintos niveles de riesgo, así como mitigar o transferir esos riesgos desde el momento en el que comienza a operar. Por lo mismo, los seguros marítimos tienen coberturas muy amplias que deben contemplar riesgos y daños que van más allá del valor de la carga.

Pensemos, por ejemplo, en:



Daños propios del barco



Daños a terceros



Riesgos regulatorios



Daños medioambientales



Timeframes

¿Qué es un riesgo complejo?

En un mundo globalizado podría decirse que todo riesgo es, potencialmente, un riesgo complejo. Esto es, todo aquel sobre el que se tiene poco o nulo control. Los ejemplos más claros son los desastres naturales que nos afectan directamente.

Un terremoto en Japón puede detener la producción de los microchips necesarios para el funcionamiento de automóviles ensamblados en México.

El hackeo sufrido por un socio estratégico puede vulnerar o parar en seco la operación de una compañía a miles de kilómetros de distancia.

//

Nuestro trabajo como expertos consiste en ordenar el caos provocado por el siniestro y poner un número finito a cada reclamación.

//

//

Aunque se trata de un evento con un responsable claro, el proceso de cuantificación de los daños del accidente de Baltimore será largo y complejo.

//

Navegar en el mercado internacional actual implica conocer y analizar a fondo tus riesgos.

Disponer de datos pertinentes y adecuados, así como de equipos expertos para transformar esos datos en caminos de prevención y reducción de riesgos es vital para hacer frente a escenarios más complejos.

Acerca de WTW

En WTW (NASDAQ: WTW), proporcionamos soluciones analíticas basadas en datos en las áreas de personas, riesgo y capital. Potenciando la visión global y la experiencia local de nuestros profesionales presentes en más de 140 países y mercados, te ayudamos a perfilar tu estrategia, a mejorar tu resiliencia organizacional, a motivar a tu personal y maximizar tu rendimiento y aportamos la perspectiva que te impulsa.

Contactos:

Eduardo Michelin

Líder de Marine Latam

Eduardo.Michelin@wtwco.com

Maricarmen Marquez

Líder de Forensic Accounting
& Complex Claims Latam

Maricarmen.Marquez@wtwco.com

Aviso Legal (Disclaimer)

WTW ofrece intermediación de seguros, y servicios de consultoría a través de entidades legales debidamente registradas ante los reguladores de cada país donde WTW opera. Para más detalles sobre las licencias y regulaciones de las entidades legales de WTW que operan en su país por favor referirse al sitio web de WTW: <https://www.wtwco.com/en-GB/Notices/global-regulatory-disclosures>

Es un requisito normativo para nosotros considerar nuestros requerimientos de licencias locales antes de establecer cualquier acuerdo comercial. y/o contractual con nuestros clientes.

Las informaciones compartidas en esta publicación son consideradas precisas en la fecha de su comunicación, indicada en este documento. Estas informaciones pueden haber sido cambiadas o reemplazadas posteriormente y no se deben clasificar como precisas o adecuadas después de esta fecha. La presente publicación ofrece un resumen general sobre el tema al que se refiere. No aborda necesariamente todos sus aspectos ni todos los productos disponibles en el mercado. No es la intención que se la utilice (ni debe utilizarse) en reemplazo de asesoramiento específico referido a situaciones individuales.

WTW no ofrece (y no debe suponerse que la presente constituye) asesoramiento en materia contable, jurídica, regulatoria o tributaria. Si tiene previsto adoptar medidas o tomar decisiones sobre la base de los contenidos de esta publicación, le recomendamos consultar primero a un profesional apropiado para recibir asesoramiento específico en la materia. Es probable que parte de la información contenida en la presente se haya obtenido de fuentes externas que consideramos confiables, no obstante, lo cual no garantizamos ni asumimos responsabilidad por la exactitud de dicha información. Las opiniones expresadas no necesariamente reflejan las de WTW