



## Taux d'actualisation et taux d'inflation IAS au 31 Mai 2024

**Évolution des taux d'actualisation et d'inflation IAS 19  
sur les douze derniers mois**

# Taux d'actualisation

Zone

Source

Plan

Duration au 31/5/2024

Évolution depuis le début d'année :

31/12/2023

31/05/2024

Différence

Estimation de l'impact DBO

Évolution sur le dernier mois :

30/04/2024

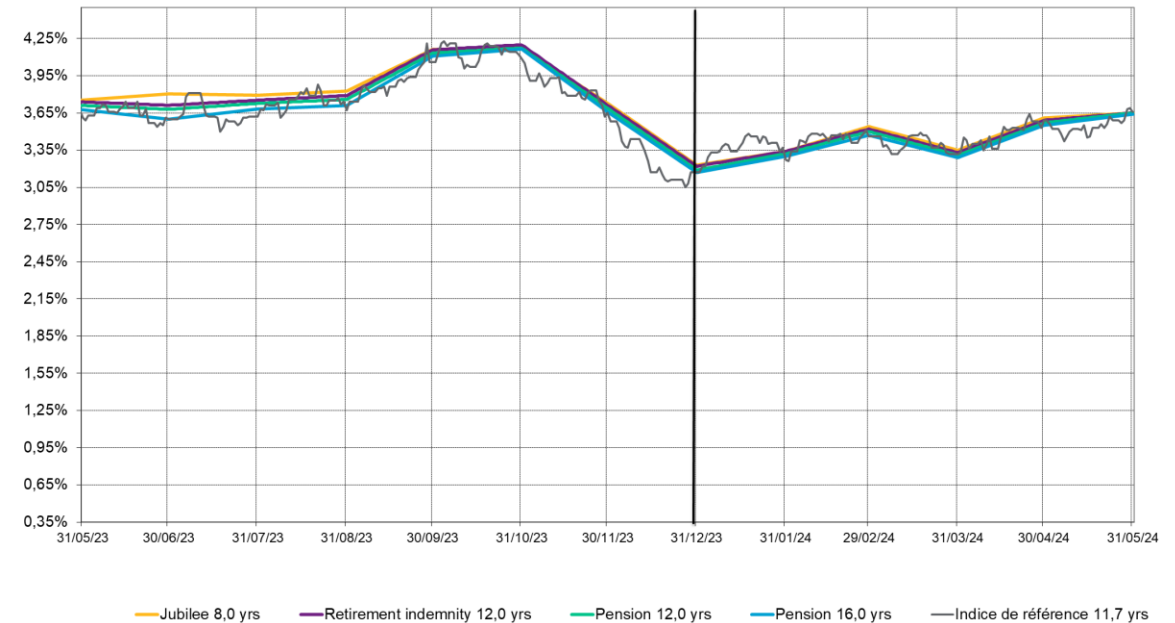
31/05/2024

Différence

Estimation de l'impact DBO

Indice de référence	EUR			
	RATE:Link*			
NA	Jubilee	Retirement indemnity	Pension	Pension
11,69	8,00	12,00	12,00	16,00
3,17%	3,23%	3,22%	3,19%	3,17%
3,66%	3,65%	3,65%	3,65%	3,64%
<b>+0,49%</b>	<b>+0,42%</b>	<b>+0,43%</b>	<b>+0,46%</b>	<b>+0,47%</b>
-6%	-3%	-5%	-6%	-8%
3,59%	3,61%	3,59%	3,57%	3,55%
3,66%	3,65%	3,65%	3,65%	3,64%
<b>+0,07%</b>	<b>+0,04%</b>	<b>+0,06%</b>	<b>+0,08%</b>	<b>+0,09%</b>
-1%	0%	-1%	-1%	-1%

Eurozone Discount Rate depending on plan Type and plan Duration



# Taux d'inflation

Zone

EUR				
Swap		OAT/OATi		WTW inflation tool
2,00	15,00	2,00	10,00	15,00

Source

Maturité au 31/5/2024

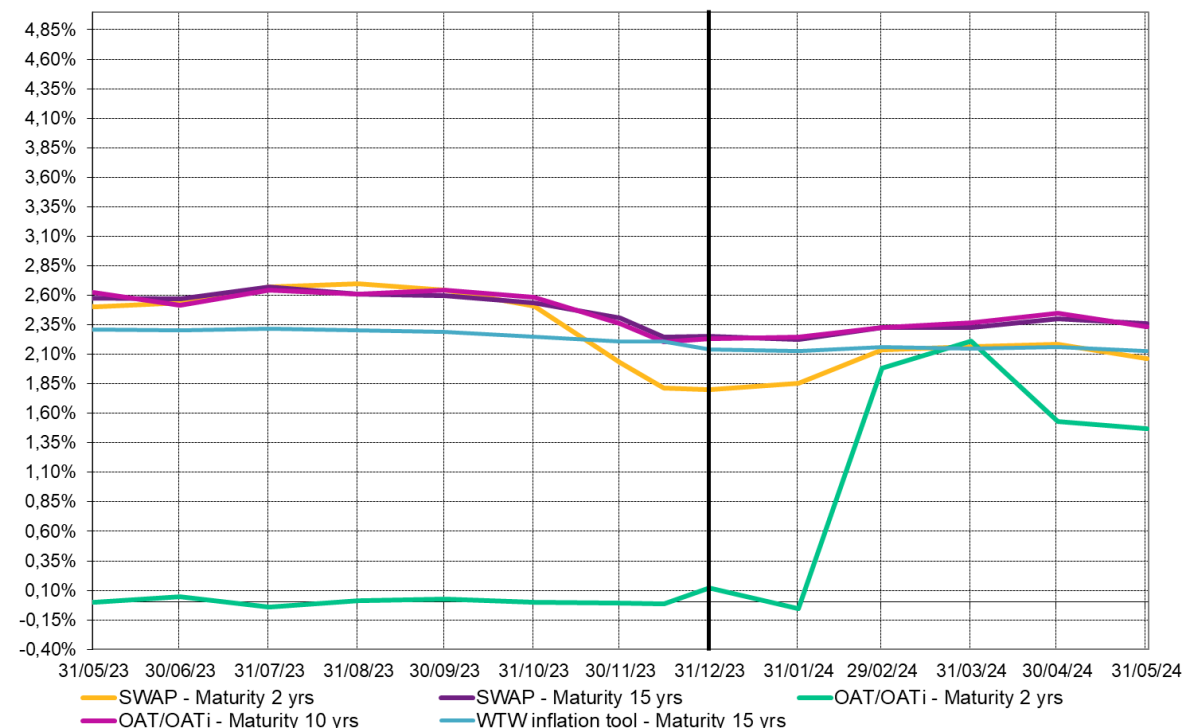
Évolution depuis le début d'année :

31/12/2023	1,80%	2,25%	0,12%	2,23%	2,14%
31/05/2024	2,06%	2,36%	1,47%	2,33%	2,13%
Différence	<b>+0,26%</b>	<b>+0,11%</b>	<b>+1,35%</b>	<b>+0,10%</b>	<b>-0,01%</b>

Évolution sur le dernier mois :

30/04/2024	2,18%	2,40%	1,53%	2,45%	2,16%
31/05/2024	2,06%	2,36%	1,47%	2,33%	2,13%
Différence	<b>-0,12%</b>	<b>-0,04%</b>	<b>-0,06%</b>	<b>-0,12%</b>	<b>-0,03%</b>

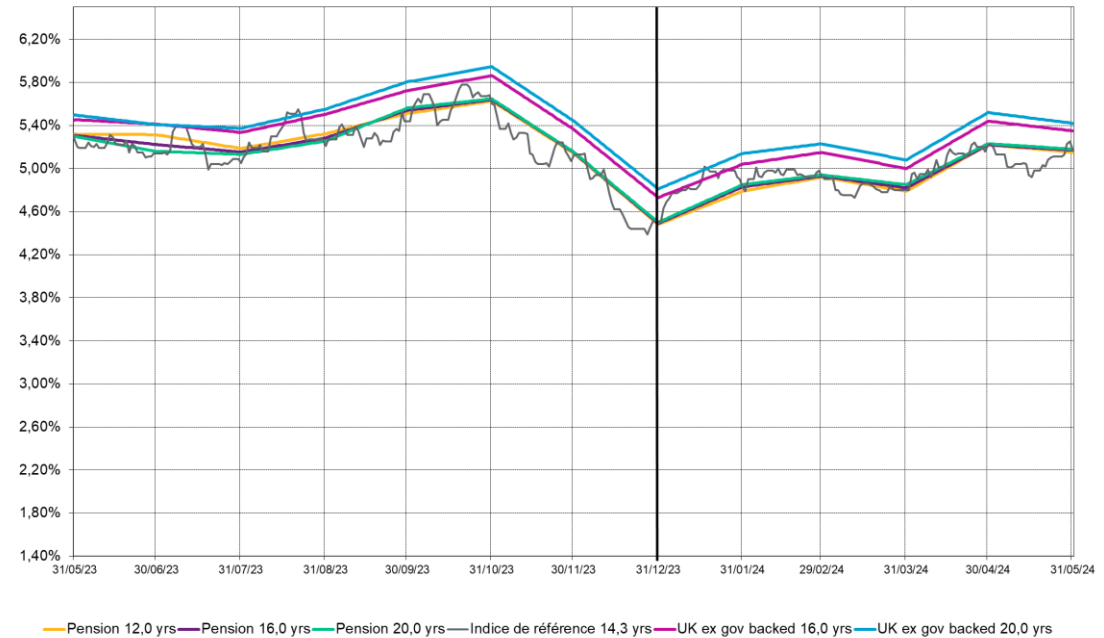
Eurozone Inflation Rate depending plan Maturity



# Taux d'actualisation

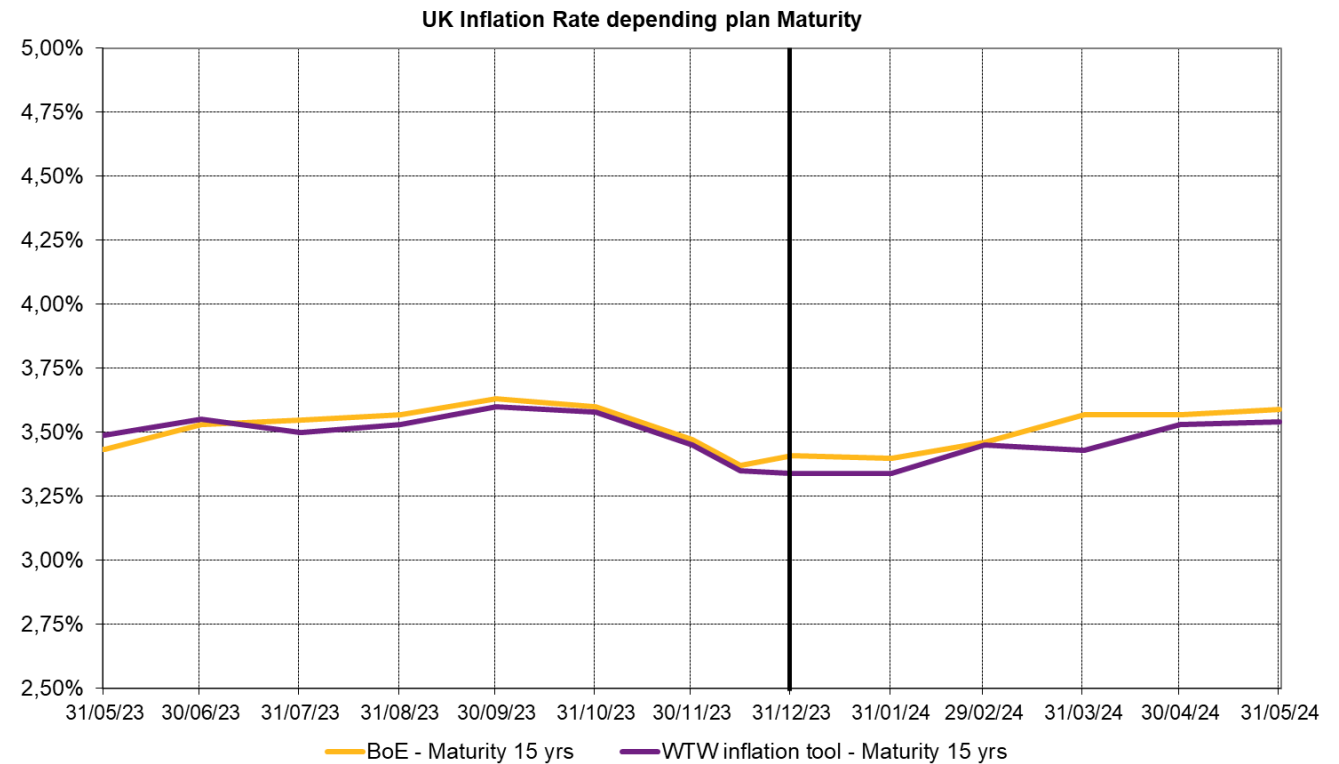
Zone	GBP					
	Indice de référence	RATE:Link - 10-90 curve*			RATE:Link - Ex Gvt backed curve*	
Source	NA	Pension	Pension	Pension	Pension	Pension
Plan						
Duration au 31/5/2024	14,30	12,00	16,00	20,00	16,00	20,00
<i>Évolution depuis le début d'année :</i>						
<b>31/12/2023</b>	4,51%	4,48%	4,49%	4,50%	4,73%	4,81%
<b>31/05/2024</b>	5,18%	5,15%	5,17%	5,18%	5,35%	5,42%
<b>Différence</b>	<b>+0,67%</b>	<b>+0,67%</b>	<b>+0,68%</b>	<b>+0,68%</b>	<b>+0,62%</b>	<b>+0,61%</b>
Estimation de l'impact DBO	-10%	-8%	-11%	-14%	-10%	-12%
<i>Évolution sur le dernier mois :</i>						
<b>30/04/2024</b>	5,22%	5,22%	5,22%	5,23%	5,44%	5,52%
<b>31/05/2024</b>	5,18%	5,15%	5,17%	5,18%	5,35%	5,42%
<b>Différence</b>	<b>-0,04%</b>	<b>-0,07%</b>	<b>-0,05%</b>	<b>-0,05%</b>	<b>-0,09%</b>	<b>-0,10%</b>
Estimation de l'impact DBO	+1%	+1%	+1%	+1%	+1%	+2%

UK Discount Rate depending on plan Type and plan Duration



# Taux d'inflation

Zone	GBP	
	BoE implied inflation	WTW inflation tool
Source		
Maturité au 31/5/2024	15,00	15,00
<i>Évolution depuis le début d'année :</i>		
31/12/2023	3,41%	3,34%
31/05/2024	3,59%	3,54%
Différence	<b>+0,18%</b>	<b>+0,20%</b>
<i>Évolution sur le dernier mois :</i>		
30/04/2024	3,57%	3,53%
31/05/2024	3,59%	3,54%
Différence	<b>+0,02%</b>	<b>+0,01%</b>



# Taux d'actualisation

Zone

Source

Plan

Duration au 31/5/2024

USD				
Indice de Référence	RATE:Link*			
	NA	Pension	Pension	Pension
13,69	12,00	16,00	20,00	

Évolution depuis le début d'année :

31/12/2023

31/05/2024

Différence

Estimation de l'impact DBO

4,89%	5,08%	5,21%	5,31%
5,44%	5,53%	5,63%	5,72%
<b>+0,55%</b>	<b>+0,45%</b>	<b>+0,42%</b>	<b>+0,41%</b>
<b>-8%</b>	<b>-5%</b>	<b>-7%</b>	<b>-8%</b>

Évolution sur le dernier mois :

30/04/2024

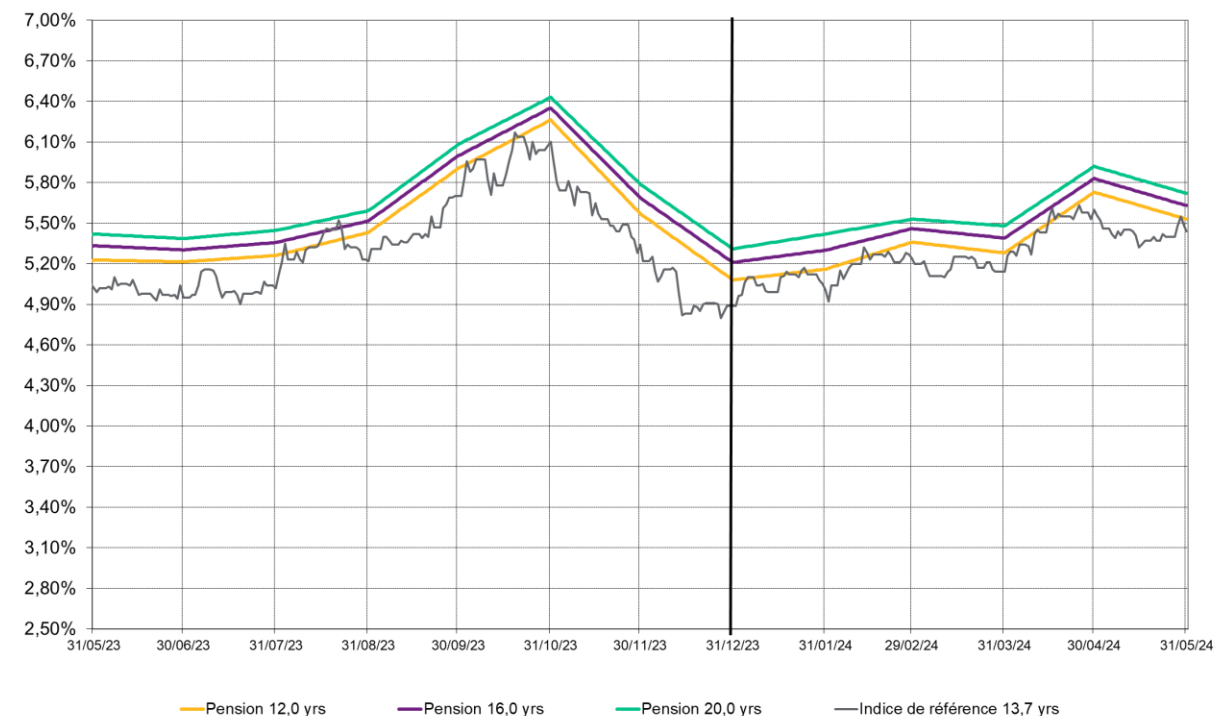
31/05/2024

Différence

Estimation de l'impact DBO

5,60%	5,73%	5,83%	5,92%
5,44%	5,53%	5,63%	5,72%
<b>-0,16%</b>	<b>-0,20%</b>	<b>-0,20%</b>	<b>-0,20%</b>
<b>+2%</b>	<b>+2%</b>	<b>+3%</b>	<b>+4%</b>

US Discount Rate depending on plan Type and plan Duration



## A propos de WTW

WTW est un cabinet international de conseil, de courtage et de solutions logicielles qui accompagne ses clients à travers le monde afin de transformer le risque en opportunité de croissance. Ensemble, nous libérons les potentiels.

Pour en savoir plus : [www.wtwco.com](http://www.wtwco.com)

### WILLIS TOWERS WATSON France

Société de courtage d'assurance et de réassurance

Société par actions simplifiée au capital de 1 432 600 euros. 311 248 637 R.C.S Nanterre. N° FR 61311248637

Siège social : Tour Hekla – 52, avenue du Général de Gaulle – 92800 Puteaux - Tél : 01 41 43 50 00. Télécopie : 01 41 43 55 55. <https://www.wtwco.com/fr-FR/>

Intermédiaire immatriculé à l'ORIAS sous le N° 07 001 707 (<http://www.orias.fr>)

Willis Towers Watson France est soumis au contrôle de l'ACPR (Autorité de Contrôle Prudentiel et de Résolution) - 4 Place de Budapest - CS 92459 - 75436 Paris Cedex 9